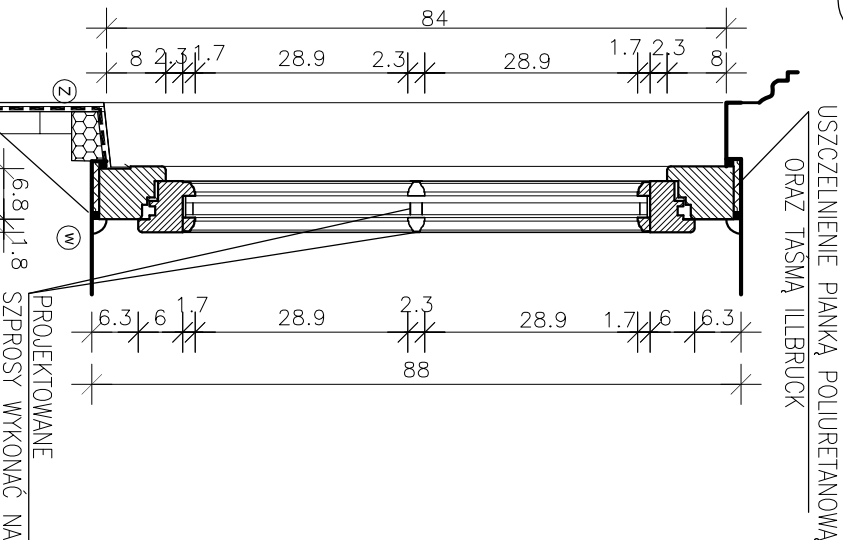


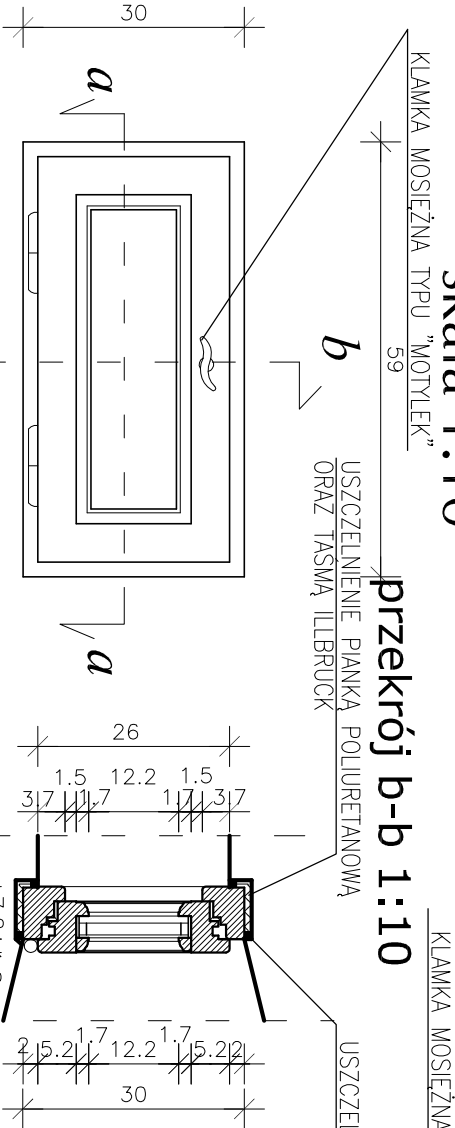
OKNO PODDASZA skala 1:10



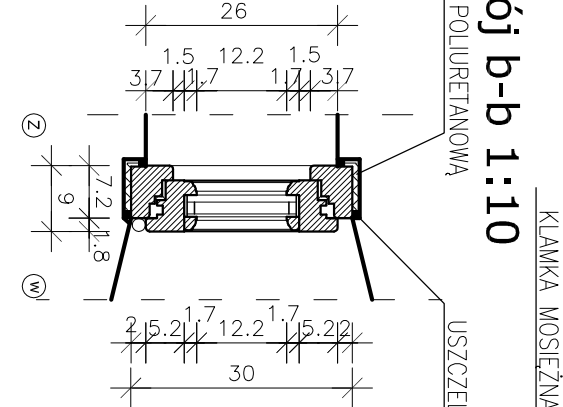
widok od zewnątrz 1:10

widok od wewnątrz 1:10

OKNO PIWNICY skala 1:10

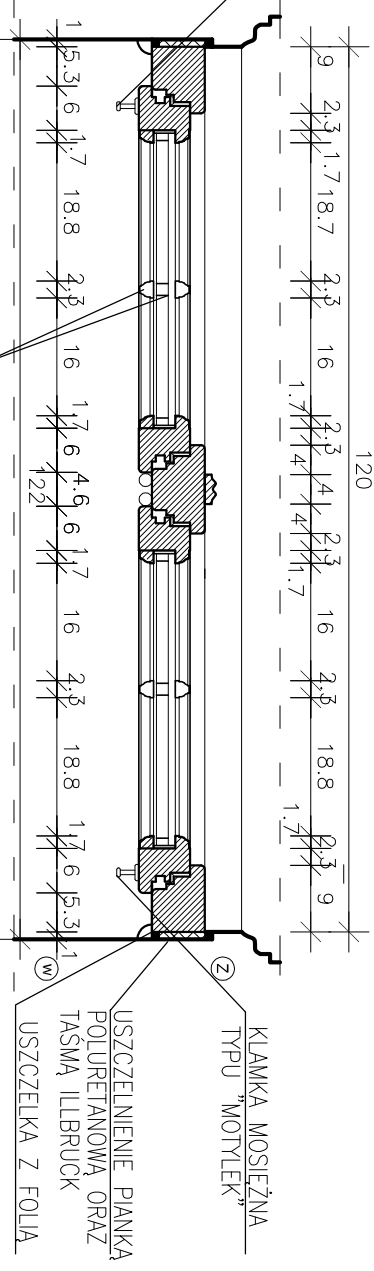


przekrój b-b 1:10

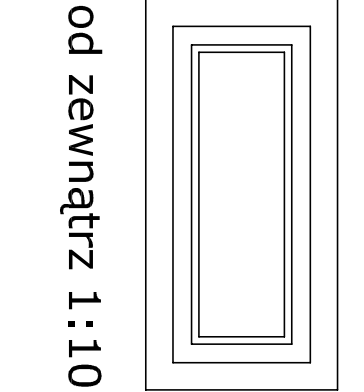
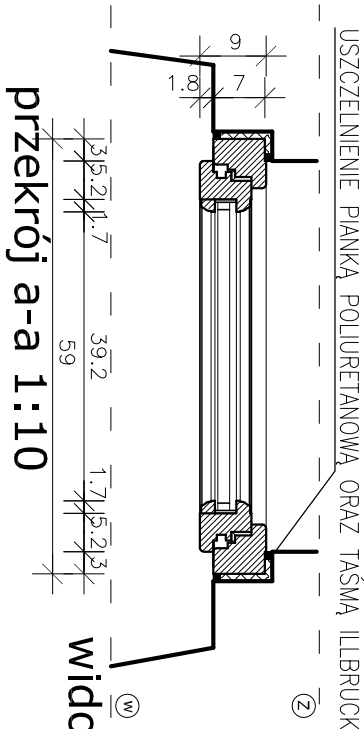
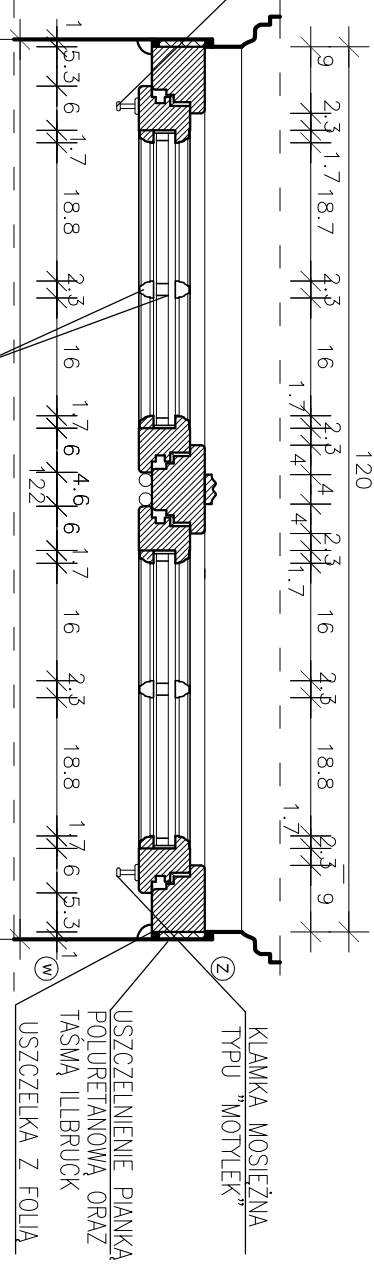


- UWAGI :**
- WYMIARY SPRAWDZIĆ DOKŁADNIE W NATURZE
 - WARSTWY STWIERDZONO NA PODSTAWIE MATERIAŁÓW ARCHIWALNYCH I MIEJSCOWYCH ODKRYWEK
 - PO WYKONANIU ODKRYWKI I DEMONTAŻU ISTNIEJĄCYCH MATERIAŁÓW BUDOWLANÝCH W PRZYPADKU STWIERDZENIA INNYCH ROZWIĄZAŃ NIŻ PRZYJĘTE W PROJEKCIE, SPOSÓB WYKONANIA PRAC REMONTOWO – BUDOWLANÝCH ZAMIEJNANYCH USTALIĆ POD NADZOREM AUTORSKIM GŁÓWNEGO PROJEKTANTA
 - ISTNIEJĄCE ELEMENTY OZDOBNE ZDEMONTOWAĆ NA CZAS WYKONYWANIA PRAC REMONTOWO – BUDOWLANÝCH I ZAMONTOWAĆ PONOWNIE PO ICH ZAKOŃCZENIU
 - ISTNIEJĄCE BASKWILE DO DEMONTAŻU, ODNOWIENIA I PONOWNEGO MONTAŻU W PROJEKTOWANEJ STOLARCE OKIENNEJ
 - PROJEKTOWANE OKUCIA OKIENNE, ZAWIASY WYKONAĆ Z MOSIĄDZU
 - SKRZYDŁO ZEWNĘTRZNE OKIEN ZAMYKAŃE OD ŚRODKA NA KLAMKĘ MOSIĘŻNĄ TYPU "MOTYLEK"
 - STOLARKĘ OKIENNĄ WYKONAĆ OD ZEWNĘTRZ W KOLORZE RAL 7040 – JASNO SZARYM, OD WEWNĄTRZ W KOLORZE RAL 9016 – BIAŁYM.

przekrój a-a 1:10



przekrój b-b 1:10



przekrój a-a 1:10

widok od zewnątrz 1:10

ATELIER >>> Z E T T A <<<				Bł.	30.05.2011
PROJEKT	PRACE REMONTOWE - WYMIANA POKRYCIA DACHOWEGO ORAZ WYMIANA STOLARKI OKIENNEJ I DRZWIOWEJ W PAŁACU BRANICZYŃSKICH OBECNE I SIEDZIBA MUZEUM WNEŹRZ PAŁACOWYCH W CHOROSZCZY ODDZIAŁ MUZEUM PODLASKIEGO W BIAŁYMSTOKU NA DZIAŁACIE O NR EW. 101/4			SKALA	1:10
RYSUNEK	DETAL STOLARKI 6 i 7 OKNO PODDASZ I PIWNICY			NR RYS.	22
Projektant	mgr inż. arch. Z. Zabugło	mgr inż. arch. M. Napiórkowska	mgr inż. arch. I. Gutoniewicz	mgr inż. arch. U. Bednarek	mgr inż. arch. U. Bednarek
Współpraca	mgr inż. arch. M. Napiórkowska	mgr inż. arch. I. Gutoniewicz	mgr inż. arch. U. Bednarek	mgr inż. arch. U. Bednarek	mgr inż. arch. U. Bednarek
Sprawdził	mgr inż. arch. U. Bednarek	mgr inż. arch. U. Bednarek	mgr inż. arch. U. Bednarek	mgr inż. arch. U. Bednarek	mgr inż. arch. U. Bednarek
PROJEKT chroniony prawem autorskim - zgodnie z Ustawą o Prawie Autorskim i prawach pokrewnych Dz.U.24.poz.83 z dn.4.02.1994r. Powielanie całości lub fragmentów bez zgody autora projektu - ZABRONIONE					