

- istniejąca posadzka - płytki ceramiczne w kolorze beżowym
- Wykładzina CORAL 4727 Navy Blue

- 1

Wykładzina w sali konferencyjnej układana po zakończeniu montażu ścian szklanych, bezpośrednio układana na posadzce, nie wymaga specjalnego przygotowania podłoża - 17,0 m2
- 2

Wykładzina pod słownikami ułożyc przed montażem szklanych parawanów - 36,4 m2
- 3

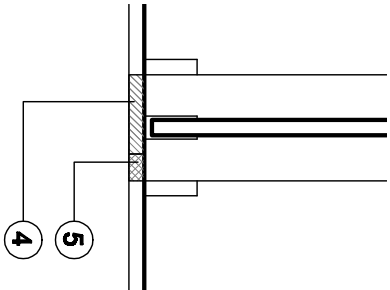
Wykończenie wykładziny na styku z śln. posadzką ceramiczną raniam gumowym
- 4

Od strony holu posadzkę uzupełnić płytkami ceramicznymi w kolorze szarym
- 5

Od strony pom. biurowych posadzkę uzupełnić wykładziną taką jak istniejąca w pomieszczeniach
- 6

Nowoprojektowane cokoły
- 7

Słuk wykładziny z płytkami ceram. zabezpieczyć listwą aluminiową



wykładzina coral classic 4727 navy blue
suma = 53,40m2 (bez mazału)

UWAGA!!!
Przed przystąpieniem do prac budowlanych wszystkie wymiary sprawdzić w naturze na miejscu budowy. W przypadku stwierdzenia rozbieżności wszelkie zmiany uzgodnić z autorem projektu lub inwestorem.

7&D

TOMASZ DANILUK architekt
ul. Piaskowa 39/69, 15-207 Białystok / ul. Kołomyja 5 lok.307, 15-678Białystok
tel./fax (085) 748 70 88, e-mail: biuro@7andd.com.pl

INWESTYCJA:	ARANŻACJA WNETRZA HOLLU GŁÓWNEGO PARTERU BUDYNKU PRZY UL. POLESKIEJ 89 W BIAŁYMSTOKU NA POTRZEBY GŁÓWNEGO PUNKTU INFORMACYJNEGO FUNDUSZY EUROPEJSKICH		
INWESTOR:	WOJEWÓDZTWO POLSKIE Z SIEDZIBĄ PRZY UL. K. WYSZYŃSKIEGO 1 15-888 BIAŁYSTOK		
PRZEMIANOT RYSUNKU:			
RYSUJEK WYKONAWCZY - POSADZKA			

FAZA			
ZESPÓŁ PROJEKTOWY			
PROJEKTANT	IMIĘ I NAZWISKO	NR UPR.	PODPIS
ARCHITEKTURA	mgr inż. arch. TOMASZ DANILUK	BL-PDOKK3004	
SKALA: 1:50	DATA: 14-10-2014	NR RYS.: A-03	INDEKS: A