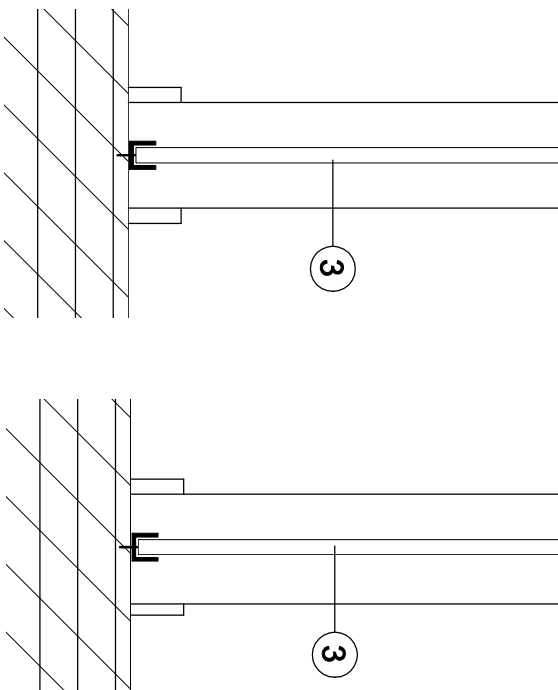
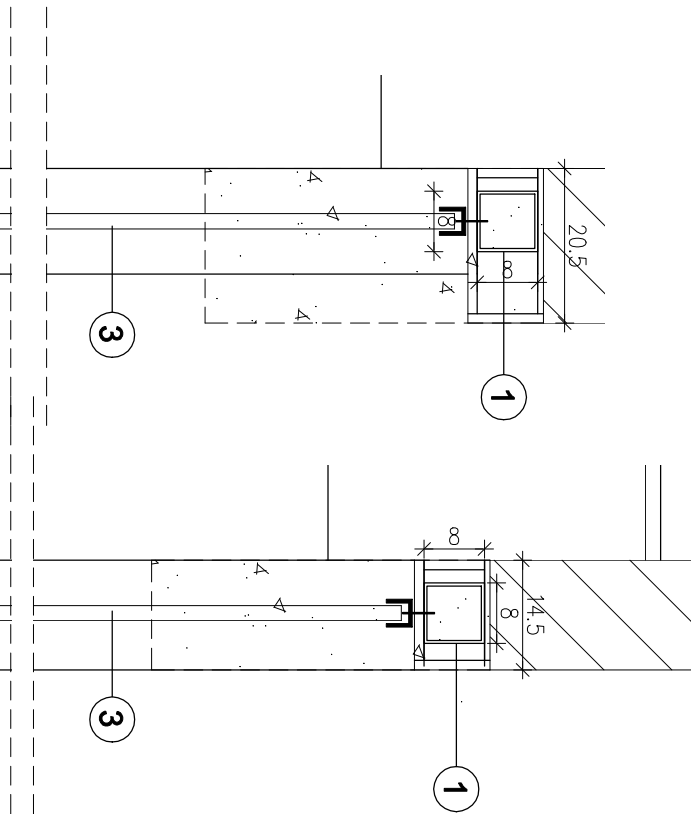
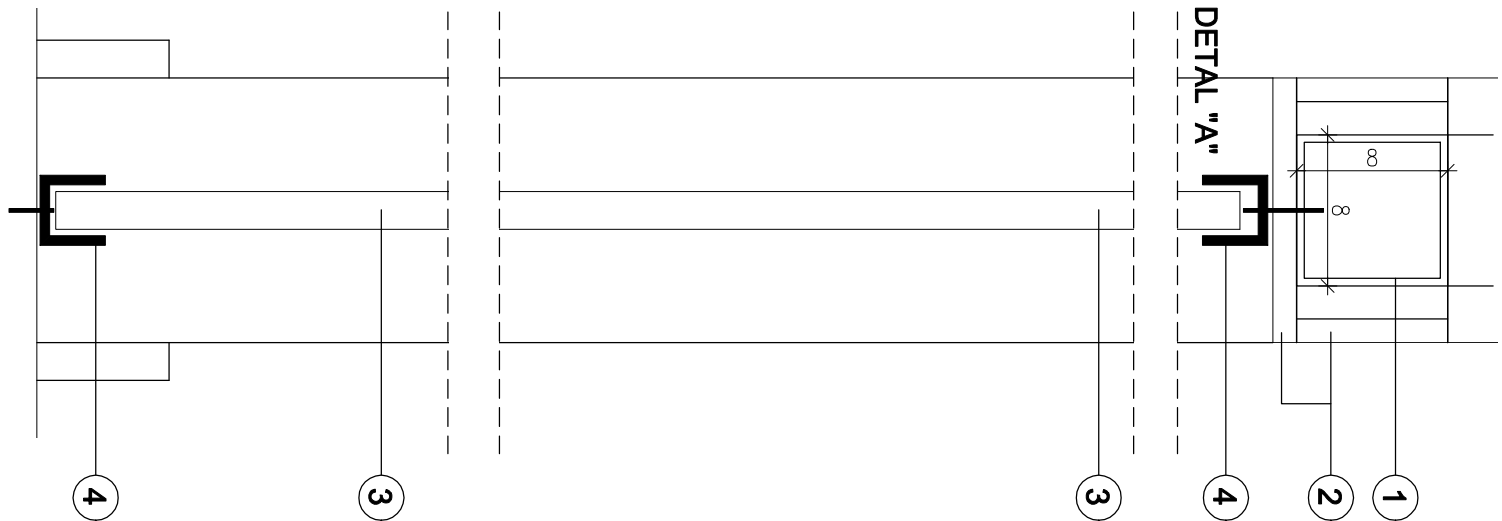


istniejące warstwy posadzkowe  
strop istniejący żelbetowy

PRZEKRÓJ A-A



PRZEKRÓJ A-A

PRZEKRÓJ A-A'

- 1 profil stalowy kwadratowy 8x8cm
- 2 płyta gk
- 3 tafla szklana
- 4 listwa osadeniowa szkła
- 5 ściana istniejąca

**UWAGA!!!**  
Przed przystąpieniem do prac budowlanych wszystkie wymiary sprawdzić w naturze na miejscu budowy. W przypadku stwierdzenia rozbieżności wszelkie zmiany uzgodnić z autorem projektu lub inwestorem.



**TOMASZ DANILUK** architekt  
ul. Piastowska 3a/59, 15-207 Białystok /biuro@daniluk.com.pl, ul. Krakowska 5 lok. 307, 15-673 Białystok  
tel./fax (085) 748 70 98, e-mail: tomasz@daniluk.com.pl

**INWESTYCJA:**  
ARANŻACJA WNĘTRZA HOLU GŁÓWNEGO PARTIERU BUDYNKU PRZY  
UL. POLESKIEJ 88 W BIAŁYMSTOKU NA POTRZEBY GŁÓWNEGO PUNKTU  
INFORMACYJNEGO FUNDUSZY EUROPEJSKICH

**INWESTOR:** WOJEWÓDZTWO PODLASKIE Z SIEDZIBĄ PRZY  
UL. K. WYSZYŃSKIEGO 1  
15-888 BIAŁYSTOK

**PRZEDMIOT RYSUNKU:**  
RYSUNEK BUDOWLANY - PRZEKROJE A-A I A'-A'

**FAZA**

**ZESPÓŁ PROJEKTOWY**

PROJEKTANT	IMIĘ I NAZWISKO	NR UPR.	PODPIS
ARCHITEKTURA	mgr inż. arch. TOMASZ DANILUK	Bk-PdOK/90/04	

SKALA	DATA	NR RYS.	INDEX
1:50	14-10-2014	B-06	A