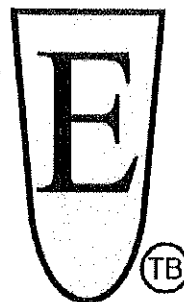




**INSTYTUT
RZECZOZNAWSTWA MOTORYZACYJNEGO**
BIURO EKSPERTYZ SĄDOWYCH I RZECZOZNAWCZYCH
DOCHODZENIE ODSZKODOWAŃ
ODKUP ODSZKODOWAŃ

ul. Św. Rocha 31 lok. 144, 15-879 Białystok, mobile: 608 444 186
biuro@rzeczoznawcabiialystok.pl, www.rzeczoznawcabiialystok.pl



Wycena numer: 55/11/17

z dnia: 2017/06/19

Wykonawca wyceny : Certyfikowany Rzecznawca inż. Tomasz Brzezina

Właściciel: Województwo Podlaskie. Urząd Marszałkowski Województwa Podlaskiego

Adres: ul. Kar. Stefana Wyszyńskiego 1, 15-888 Białystok

Zadanie: Określenie wartości rynkowej pojazdu

DANE IDENTYFIKACYJNE POJAZDU

Dane: [O] VI-2017

Marka: FORD Model pojazdu: Mondeo 2.0 TDCi MR`10
Wersja: Ambiente Nr rejestracyjny: BI3662L Rok prod.: 2011
Rodzaj pojazdu: Samochód osobowy

Nr INFO-EKSPERT 011-06502
Nr identyfikacyjny (VIN) WF0EXXGBBEY38951
Data pierwszej rejestracji 2011/11/02
Wskazanie drogomierza 365429 km
Okres eksploatacji pojazdu (11/11/02-17/06/12) 67 mies.
Oznaczenie typu BA7
Dop. masa całkow. 2180 kg
Rodzaj nadwozia liftback 5 drzwiowy
Rodzaj silnika z zapłonem samoczynnym
Pojemność / Moc silnika 1997 ccm / 103kW (140KM)
Doładowanie Turbosp. z chłodn. powietrza
Liczba cylindrów / Układ cylindrów / Liczba zaworów 4 / rzędowy / 16
Rodzaj skrzyni biegów manualna
Rodzaj napędu przedni (4x2)

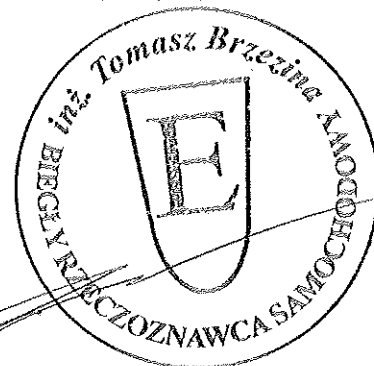
Wartość rynkowa brutto wyżej zidentyfikowanego pojazdu, określona na dzień 12 czerwca 2017 roku wynosi:

22900 PLN w tym VAT (23,0%) 4282,11 PLN

Wydając niniejszą opinię Rzecznawca zastrzega, iż nie bierze odpowiedzialności za wady ukryte przedmiotu oceny. Zabrania się wybiórczego cytowania i kopiowania Wyceny.

Wycenę sporządził:

inż. Tomasz Brzezina, Rzecznawca Samochodowy
z listy Ministra Infrastruktury i Budownictwa nr RS001274,
Certyfikat nr 446 potwierdzony przez Centrum Certyfikacji
Rzecznawców Polskiego Związku Motorowego z zakresu
Techniki Samochodowej, Ruchu Drogowego, Rekonstrukcji
Kolizji, Wypadków i Zdarzeń Drogowych, Wyceny Wartości
oraz Kosztów i Jakości Napraw Samochodowych. Wyceny
Maszyn i Urządzeń, Biomechanika Wypadków Drogowych



Wykonawca wyceny : Certyfikowany Rzeczoznawca inż. Tomasz Brzezina

Właściciel: Województwo Podlaskie. Urząd Marszałkowski Województwa Podlaskiego

Adres: ul. Kar. Stefana Wyszyńskiego 1, 15-888 Białystok

Zadanie: Określenie wartości rynkowej pojazdu

DANE IDENTYFIKACYJNE POJAZDU

Dane: [O] VI-2017

Marka:	FORD	Model pojazdu:	Mondeo 2.0 TDCi MR`10	Rok prod.:	2011
Wersja:	Ambiente	Nr rejestracyjny:	BI3662L		
Rodzaj pojazdu:	Samochód osobowy				
Nr INFO-EKSPERT	011-06502				
Nr identyfikacyjny (VIN)	WF0EXXGBBEY38951				
Data pierwszej rejestracji	2011/11/02				
Wskazanie drogomierza	365429 km				
Okres eksploatacji pojazdu (11/11/02-17/06/12)	67 mies.				
Oznaczenie typu	BA7				
Dop. masa całkow.	2180 kg				
Rodzaj nadwozia	liftback 5 drzwiowy				
Rodzaj silnika	z zapłonem samoczynnym				
Pojemność / Moc silnika	1997 ccm / 103kW (140KM)				
Doładowanie	Turbosp. z chłodn. powietrza				
Liczba cylindrów / Układ cylindrów / Liczba zaworów	4 / rzędowy / 16				
Rodzaj skrzyni biegów	manualna				
Rodzaj napędu	przedni (4x2)				

WYPOSAŻENIE STANDARDOWE (2011.01-2011.01)

L.p.	Nazwa elementu wyposażenia	L.p.	Nazwa elementu wyposażenia
1	ABS + EBD - system dystrybucji siły hamowania	12	Poduszka powietrzna kierowcy
2	Filtr cząsteczek stałych	13	Poduszka powietrzna kołanowa kierowcy
3	Fotel kierowcy z regulacją odcinka lędźwiowego	14	Poduszka powietrzna pasażera
4	Fotel kierowcy z regulacją wysokości elektr.	15	Poduszki powietrzne boczne
5	Klimatyzacja	16	System ESP + TCS + EBA
6	Kolumna kierownicy regulowana	17	Szyby przednie regulowane elektr.
7	Komputer pokładowy	18	Światła hamowania awaryjnego
8	Kurtyny powietrzne boczne	19	Wskaźnik temperatury zewnętrznej
9	Lusterka zewnętrzne podgrzewane elektr.	20	Wspomaganie układu kierowniczego
10	Lusterka zewnętrzne regulowane elektrycznie	21	Zamek centralny zdalnie sterowany
11	Lusterka zewnętrzne w kolorze nadwozia	22	Zestaw naprawy opon

WYPOSAŻENIE DODATKOWE

L.p.	Nazwa elementu wyposażenia	Wartość [PLN]
1	Autoalarm	236
2	+CB Radio	65
3	+Czujniki parkowania tył	195
4	+KPL. kół zimowych Hankook 205/55R16 85% zużycia	250
5	Lakier metalizowany	522
6	Radio Ford 6000 CD	274
7	Światła p/mgienne przednie	115
8	Tarcze kół alum. 16"	672

OPIS ZAMONTOWANEGO W POJEŹDZIE OGUMIENIA

Koło	Marka, typ	Bieżnik [mm]	Zużycie [%]
Przednie lewe:	GOODYEAR 215/55 R16 97H XL EAGLE LS2 TL		30
Przednie prawe:	GOODYEAR 215/55 R16 97H XL EAGLE LS2 TL		30
Tylne lewe:	GOODYEAR 215/55 R16 97H XL EAGLE LS2 TL		30
Tylne prawe:	GOODYEAR 215/55 R16 97H XL EAGLE LS2 TL		30

OPISY DOTYCZĄCE POJAZDU

Stan pojazdu adekwatny do wieku i przebiegu. Wgięcia nadwozia i odpryski lakieru.

Lakier: Panther Black Metalik.

Wykonczenie wnetrza: Minute / Infinity Blue.

KOREKTY

WARTOŚĆ BAZOWA BRUTTO (73 mies.)	32 500 PLN
KOREKTA ZA WYPOSAŻENIE DODATKOWE	2 329 PLN
<i>Wyposażenie pojazdu powoduje powiększenie wartości pojazdu, gdy jest wyposażeniem ponadstandardowym oraz jest sprawne, czyli zdolne do spełnienia swojej funkcji. Wielkość korekty wartości bazowej, związanej z wyposażeniem dodatkowym pojazdu została określona na podstawie udziału tego wyposażenia w wartości standardowo wyposażonego nowego pojazdu z uwzględnieniem amortyzacji pojazdu i zwiększonej amortyzacji jego wyposażenia.</i>	
KOREKTA ZA PIERWSZĄ REJESTRACJĘ	1 650 PLN
<i>Korekta uwzględnia wpływ daty pierwszej rejestracji pojazdu (pierwszego dopuszczenia do ruchu po zakupieniu pojazdu nowego) na jego wartość. Przyjmuje się, że pojazd bazowy został zarejestrowany po raz pierwszy 2011/05/15. Pojazd wyceniany został zarejestrowany 6 miesięcy później, zatem jego okres eksploatacji jest krótszy od okresu eksploatacji pojazdu bazowego i stąd wynika dodatnia korekta wartości.</i>	
KOREKTA ZA PRZEBIEG	- 10 226 PLN
<i>Korekta uwzględnia wpływ przebiegu pojazdu na jego wartość. Wartość bazowa (skorygowana o wpływ pierwszej rejestracji) została określona dla przebiegu normatywnego 142 500 km. Zweryfikowany przebieg wycenianego pojazdu jest większy od normatywnego o 222 929 km. Powoduje to zastosowanie korekty wartości w wysokości -28,03%.</i>	
KOREKTA ZA OGUMIENIE	613 PLN
<i>Korekta uwzględnia wpływ stanu ogumienia na wartość pojazdu. Punktem odniesienia jest ogumienie o zużyciu 50%.</i>	
KOREKTY RÓŻNE	- 3 937 PLN

W tym:

	[%]	Wart. [PLN]
Stan utrzymania i dbałość o pojazd	-5,0	-1 312
<i>Stan utrzymania i dbałość o pojazd mogą mieć wpływ na wartość rynkową pojazdu w przypadku, gdy stan wycenianego pojazdu istotnie odbiega od dobrego, odpowiedniego dla danego okresu eksploatacji i przebiegu. Stwierdzony ponadprzeciętnie dobry stan świadczący o wyjątkowej dbałości o pojazd może stanowić podstawę korekty dodatniej wartości, stan gorszy od typowego dobrego - podstawę do korekty ujemnej.</i>		
Szczególny charakter eksploatacji	-10,0	-2 625
<i>Negatywny wpływ na wartość rynkową może mieć używanie pojazdu w nietypowych warunkach, jak też w nietypowy sposób, np.: do nauki jazdy, do jazd sportowych i testowych, samochodu osobowego do celów zarobkowych, częsta jazda z przyczepą przez samochód osobowy lub terenowy, itp. Wielkość tej korekty szacuje się w zależności od intensywności i okresu eksploatacji pojazdu w szczególny sposób.</i>		

Wartość rynkowa brutto wyżej zidentyfikowanego pojazdu, określona na dzień 12 czerwca 2017 roku wynosi:

22900 PLN

(słownie: dwadzieścia dwa tysiące dziewięćset złotych)

w tym VAT (23,0%) 4282,11 PLN

Wartość określono na podstawie:

- notowań wartości rynkowych z katalogu "Pojazdy Samochodowe - Wartości Rynkowe VI-2017"
- zaakceptowanych przez wykonawcę opinii,
- korekt mających wpływ na wartość pojazdu.

ARKUSZ USTALENIA WARTOŚCI POJAZDU

do wyceny nr: 55/11/17

z dnia: 2017/06/19

Wykonawca wyceny : Certyfikowany Rzeczoznawca inż. Tomasz Brzezina

Właściciel: Województwo Podlaskie. Urząd Marszałkowski Województwa Podlaskiego

Adres: ul. Kar. Stefana Wyszyńskiego 1, 15-888 Białystok

Zadanie: Określenie wartości rynkowej pojazdu

DANE IDENTYFIKACYJNE POJAZDU

Dane: [O] VI-2017

Marka: FORD

Model pojazdu: Mondeo 2.0 TDCi MR'10

Wersja: Ambiente

Nr rejestracyjny: BI3662L

Rok prod.: 2011

Rodzaj pojazdu: Samochód osobowy

Nr IE: 011-06502

USTALENIE WARTOŚCI POJAZDU**KATALOG WARTOŚCI BAZOWYCH (BRUTTO):**

rok	mies.	wart. z katal. [PLN]	wart. zadana [PLN]
2014	05	48400	48400
2013	05	42200	42200
2012	05	36900	36900
2011	05	32500	32500
2010	05	28750	28750

WARTOŚĆ BAZOWA BRUTTO (73 mies.) 32 500 PLN

Normatywny okres eksploatacji 73 mies.

DATA PIERWSZEJ REJESTRACJI (rok/mies/dn) 2011/11/02

Rzeczywisty okres eksploatacji 67 mies.

KOREKTA ZA PIERWSZĄ REJESTRACJĘ 1 650 PLN po korekcie: 34 150 PLN

LISTA WYPOSAŻENIA:

Lista wyposażenia na podstawie informacji z bazy danych na okres: 2011.01-2011.01

WYPOSAŻENIE DODATKOWE:

L.p.	Nazwa elementu wyposażenia	wta	data zam.	wpa	[%]	Wsp.	Wart. [PLN]
1	Autoalarm	0,75			1,24	0,56	236
2	CB Radio	1,00			0,46*	0,41	65
3	Czujniki parkowania tył	1,00			1,39*	0,41	195
4	KPL. kół zimowych Hankook 205/55R16 85% zużycia	1,00			1,79*	0,41	250
5	Lakier metalizowany	0,50			2,17	0,70	522
6	Radio Ford 6000 CD	1,00			1,96	0,41	274
7	Światła p/mgielne przednie	1,00			0,82	0,41	115
8	Tarcze kół alum. 16"	0,50			2,79	0,70	672

KOREKTA ZA WYPOSAŻENIE DODATKOWE 2 329 PLN

KOREKTA ZA WYPOSAŻENIE 2 329 PLN po korekcie: 36 479 PLN

Przebieg normatywny 142 500 km

Przebieg rzeczywisty odczytany 365 429 km

KOREKTA ZA PRZEBIEG - 10 226 PLN po korekcie: 26 253 PLN

ZASTOSOWANE KOREKTY RÓŻNE:

Opis korekty	[%]	Wart. [PLN]
Stan utrzymania i dbałość o pojazd	-5,0	-1 312
Szczególny charakter eksploatacji	-10,0	-2 625

KOREKTY RÓŻNE - 3 937 PLN po korekcie: 22 316 PLN

STAN OGUMIENIA:

Oś	Koło	Cena [PLN]	Zuż. [%]	Bieżn [mm]	Koło	Cena [PLN]	Zuż. [%]	Bieżn [mm]	Koło	Cena [PLN]	Zuż. [%]	Bieżn [mm]	Koło	Cena [PLN]	Zuż. [%]	Bieżn [mm]
Przednia					Lewe:	766	30*						Prawe:	766	30*	
Tylna					Lewe:	766	30*						Prawe:	766	30*	
KOREKTA ZA OGUMIENIE										613 PLN		po korekcie:		22 929 PLN		
WARTOŚĆ RYNKOWA BRUTTO PO ZAOKRĄGLENIU														22 900 PLN		

DOKUMENTACJA FOTOGRAFICZNA

do wyceny nr: 55/11/17

z dnia: 2017/06/19

DANE IDENTYFIKACYJNE POJAZDU

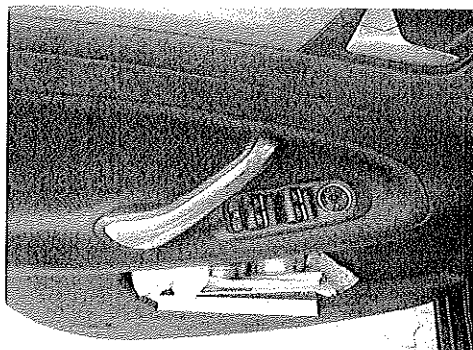
Dane: [O] VI-2017

Marka: FORD
Wersja: Ambiente

Model pojazdu: Mondeo 2.0 TDCi MR 10
Nr rejestracyjny: BI3662L

Rok prod.: 2011

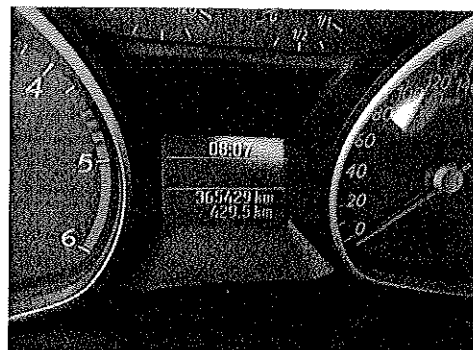
Rodzaj pojazdu: Samochód osobowy



DSC08756



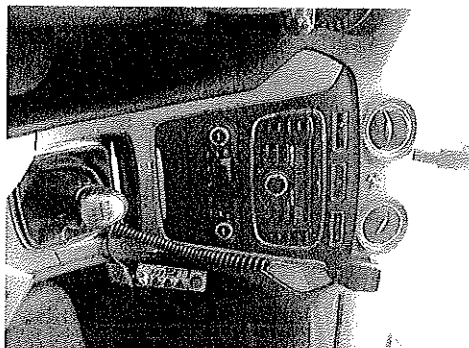
DSC08757



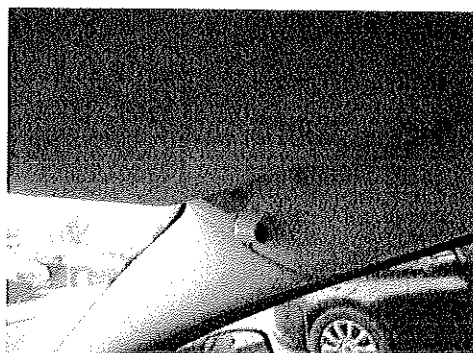
DSC08758



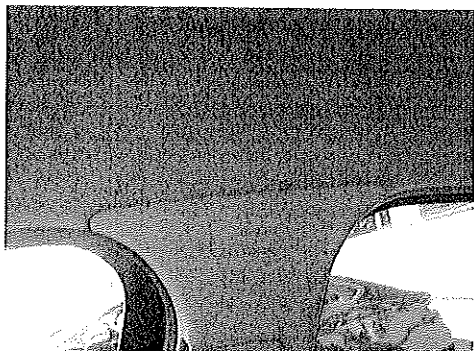
DSC08759



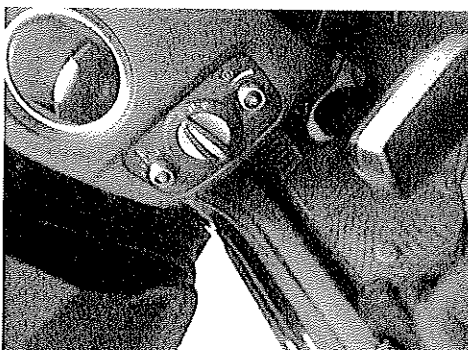
DSC08760



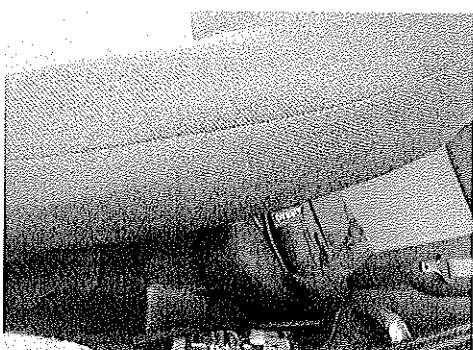
DSC08761



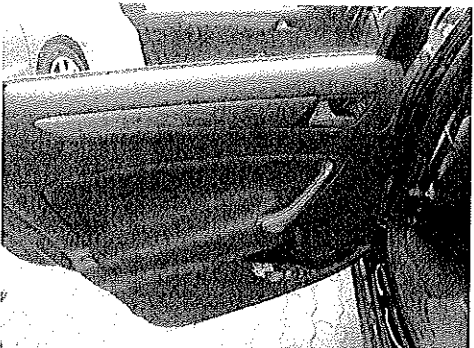
DSC08762



DSC08763



DSC08764



DSC08765



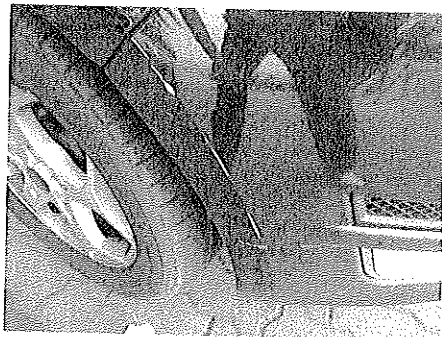
DSC08766



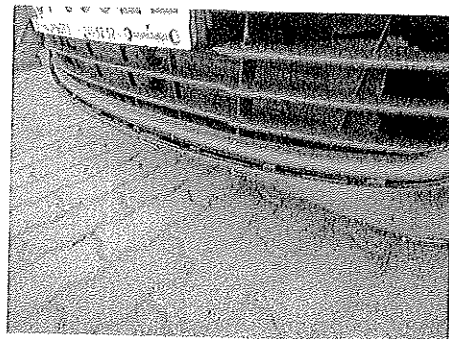
DSC08767



DSC08768



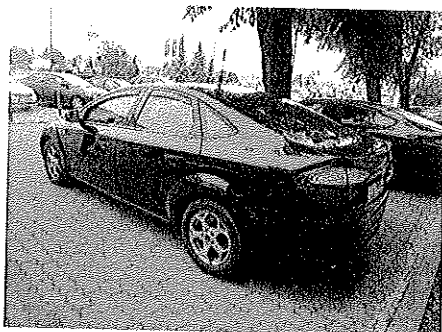
DSC08769



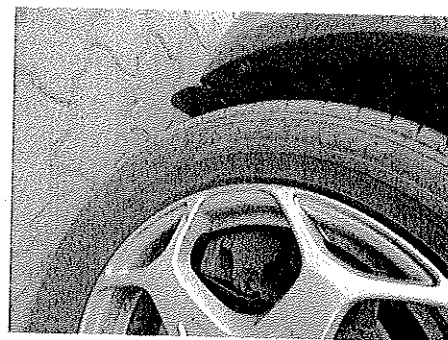
DSC08770



DSC08771



DSC08772



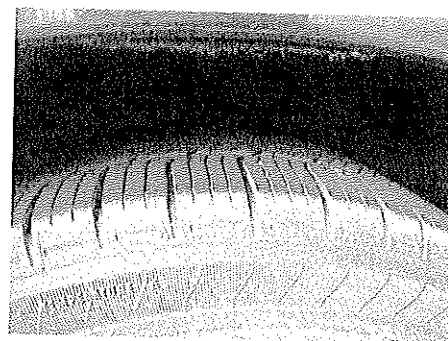
DSC08773



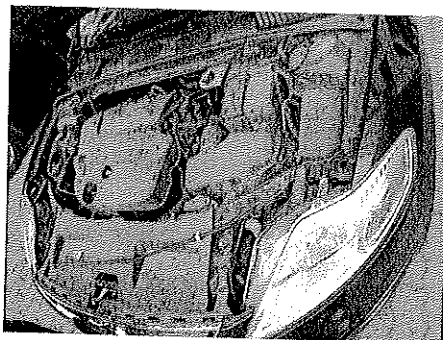
DSC08774



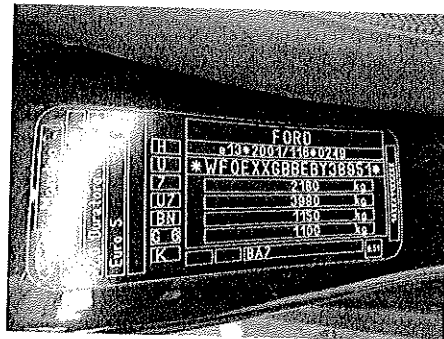
DSC08775



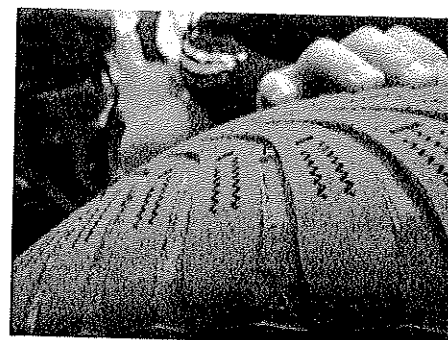
DSC08776



DSC08777



DSC08778



DSC08823



DSC08824



DSC08825



DSC08826