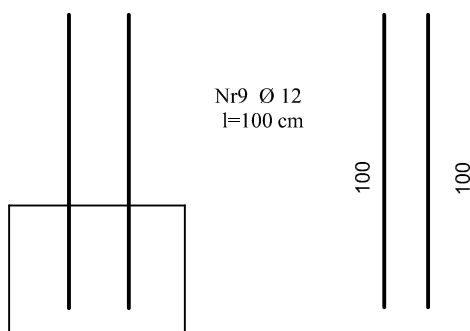


UWAGA: We wszystkich trzpieniach osadzić wyrostki Ø12 l= 100 cm



| PRACOWNIA PROJEKTOWA JKG | | |
|--|--|----------------|
| 15-349 Białystok, ul. Stefana Żeromskiego 5, lok.2, tel. (085) 6633398 | | |
| OBIEKT: | BUDYNEK TURYSTYCZNY O FUNKCJI NOCLEGOWO - GASTRONOMICZNEJ NADAWKI - JUROWCE GM. WASILKOW | |
| PRZEDMIOT: | PROJEKT WYKONAWCZY | RYS.NR K-02 |
| TEMAT | ŁAWY FUNDAMENTOWE | Skala 1:25 |
| PROJEKTANT KONSTRUKCJI: | mgr inż. Jan Krzysztof Grochowski upr. nr BŁ 17/75 | |
| OPRACOWAŁ: | mgr inż. Marcin Chamienia | |