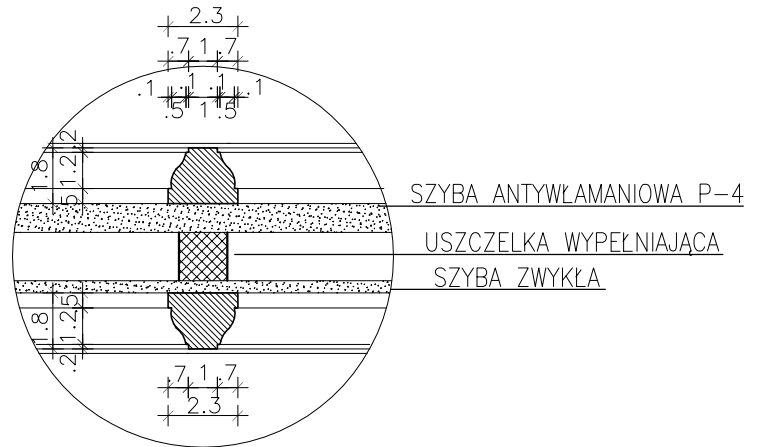
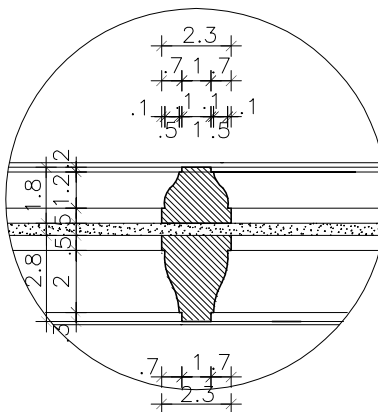


DETAL SZPROSÓW SKRZYDEŁ OKIENNYCH skala 1:2,5

okno
zewewnętrzne



okno
wewnętrzne



UWAGI :

1. WYMIARY SPRAWDZIĆ DOKŁADNIE W NATURZE
2. WARSTWY STWIERDZONO NA PODSTAWIE MATERIAŁÓW ARCHIWALNYCH I MIEJSCOWYCH ODKRYWEK
3. PO WYKONANIU ODKRYWKI I DEMONTAŻU ISTNIEJĄCYCH MATERIAŁÓW BUDOWLANYCH W PRZYPADKU STWIERDZENIA INNYCH ROZWIĄZAŃ NIŻ PRZYJĘTE W PROJEKCIE, SPOSÓB WYKONANIA PRAC REMONTOWO-BUDOWLANYCH ZAMIENNYCH USTALIĆ POD NADZOREM AUTORSKIM GŁÓWNEGO PROJEKTANTA
4. ISTNIEJĄCE ELEMENTY OZDOBNE ZDEMONTOWAĆ NA CZAS WYKONYWANIA PRAC REMONTOWO-BUDOWLANYCH I ZAMONTOWAĆ PONOWNIE PO ICH ZAKOŃCZENIU
5. ISTNIEJĄCE BASKWILE DO DEMONTAŻU, ODNOWIENIA I PONOWNEGO MONTAŻU W PROJEKTOWANEJ STOLARCE OKIENNEJ
6. PROJEKTOWANE OKUCIA OKIENNE, ZAWIASY WYKONAĆ Z MOSIĄDZU
7. SKRZYDŁO ZEWNĘTRZNE OKIEN ZAMYKANE OD ŚRODKA NA KLAMKĘ MOSIĘŻNĄ TYPU "MOTYLEK"
8. STOLARKĘ OKIENNĄ WYKONAĆ OD ZEWNĘTRZ W KOLORZE RAL 7040 – JASNO SZARYM, OD WEWNĄTRZ W KOLORZE RAL 9016 – BIAŁYM.

ATELIER >>ZETTA<<		Bł.	30.05.2011
PROJEKT	PRACE REMONTOWE - WYMIANA POKRYCIA DACHOWEGO ORAZ WYMIANA STOLARKI OKIENNEJ I DRZWIOWEJ W PAŁACU BRANICKICH OBECNIE SIEDZIBA MUZEUM WNEŹRZ PAŁACOWYCH W CHOROSZCZY ODDZIAŁ MUZEUM PODLASKIEGO W BIAŁYMSTOKU NA DZIAŁCE O NR EW. 101/4		SKALA 1:2,5
RYSUNEK	DETAL SZPROSÓW SKRZYDEŁ OKIENNYCH		NR RYS. 24
Projektant	mgr inż. arch. Z. Zabagło	nr upr. UAN.V-7342/3/65/93 DOIA Nr DS-0850	podpis
Współpraca	mgr inż. arch. M. Napiórkowska mgr inż. arch. I. Gutowiec		
Sprawdził	mgr inż. arch. U. Bednarz	BL 193/94 POIA Nr PD-0059	
PROJEKT chroniony prawem autorskim - zgodnie z Ustawą o Prawie Autorskim i prawach pokrewnych Dz.U.24.poz.83 z dn.4.02.1994r. Powielanie całości lub fragmentów bez zgody autora projektu - ZABRONIONE			