

# Rzut fundamentów i schemat konstrukcyjny

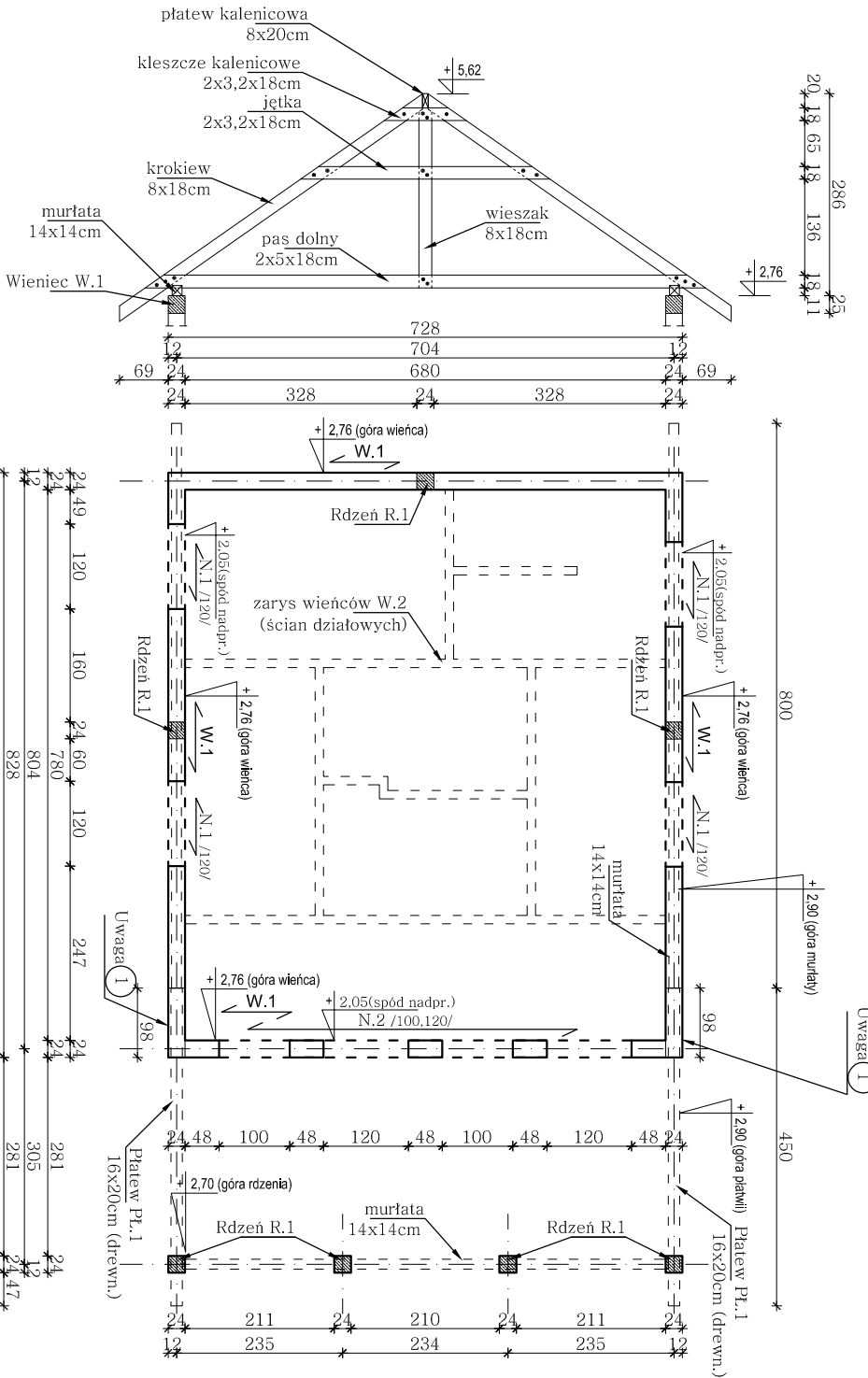
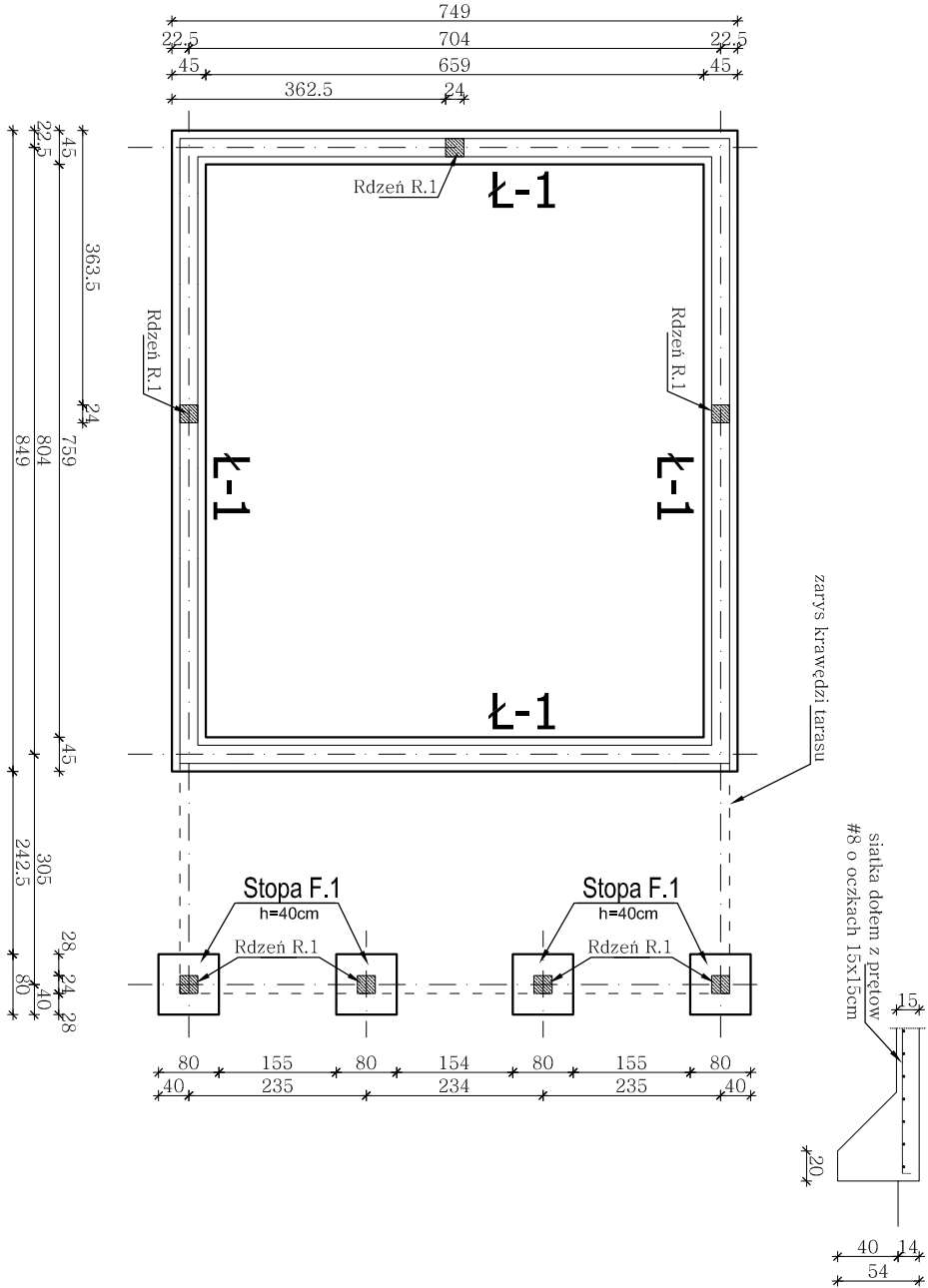
## Skala 1:100

## Rzut fundamentów

## Szczegół krawędzi tarasu

### Skala 1:50

## Schemat konstrukcyjny przyziemia

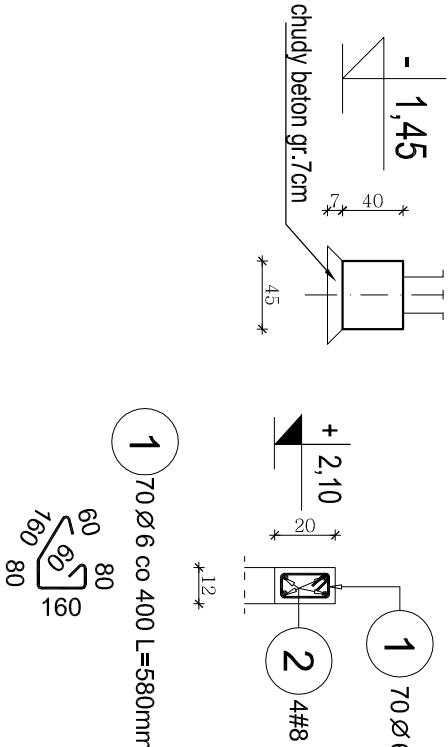


## Przekroje ław

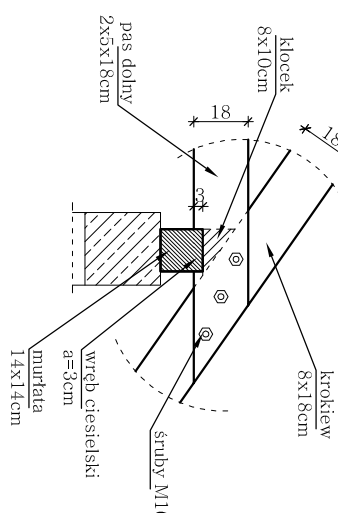
### t-1

## Wieniec W.2 (≈27,9mb.)

Skala 1:25



ZESTAWIENIE STALI DLA WIENCA W.2					
Poz.	Ø	#	Długość (cm)	ogółem	Długość łączna (m)
A-0	A-III				
1	6	58	70	40,60	144,00
2	8	3600	4		144,00
Długość wg średnic (m)				40,60	144,00
Masa 1 m pręta (kg/m)				0,22	0,40
Masa łączna wg średnic (kg)				9,01	56,88
Masa łączna wg gatunku stali (kg)				9,01	56,88
Ogółem (kg)					65,89



## Szczegół oparcia krokwi na murłacie

### Skala 1:25

Uwaga (schemat konstr. przyziemia):

- Wieniec W.1 pod oparciem płatwi Pl.1 obniżyć o 6cm do rzędnej góry wieńca +2,70m (trzęcha góry murłaty i płatwi Pl.1 na tym samym poziomie tj. +2,90m).

- Uwaga:
- Krokwie 8x18cm łączyć z pasem dolnym 2x5x18cm na 3 śruby M16
  - W pasie dolnym wykonać wręb ciesielski o głębokości a=3cm.
  - Kłoczek drewniany 8x10cm stosować pod krokwiami w celu oparcia krokwi bezpośrednio na murłacie. Element ten mocować za pomocą gwoździ 5x150 do krokwi i murłaty (po 2szt na połączenie)

PROJEKT BUDOWLANY KONSTRUKCYJNY			
Szaleń publiczny			
NAZWA I ADRES INWESTYCJI: Wasilków - teren Białostockiego Muzeum Wsi, dz nr geod. 1590/5			
Rzut fundamentów i schemat konstr. Wieniec W.2			
TYTUŁ RYSUNKU:		1/K	
IMIĘ I NAZWISKO PROJEKTANTA:		SPECJALNOŚĆ: INŻ. UPR.	
inż. Jerzy Grzegorzewski		PROJEKTANT	
mgr inż. Andrzej Kozak		konstr.	
SPRAWDZAJĄCY		PDL/0092/ PWOK/09	
		14 kwietnia 2014	