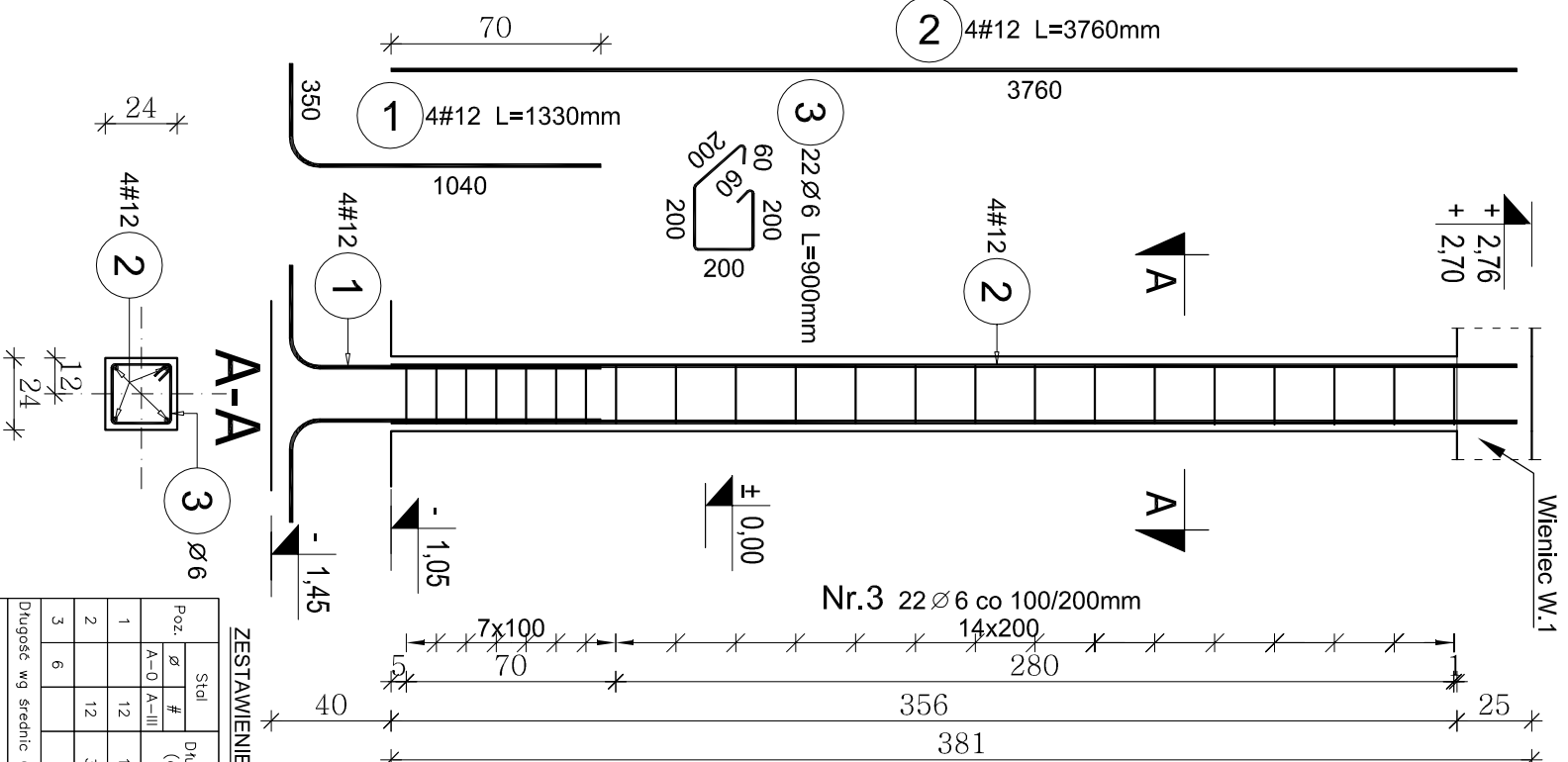


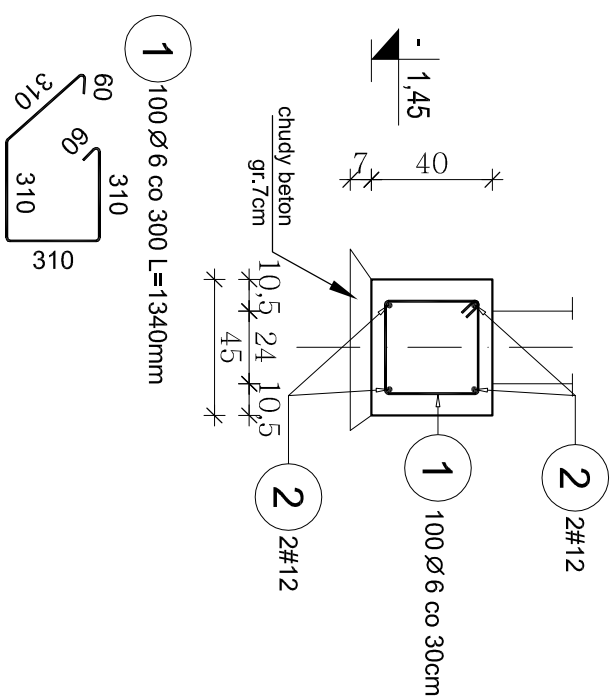
Rdzeń R.1 (7szt.)

Skala 1:25



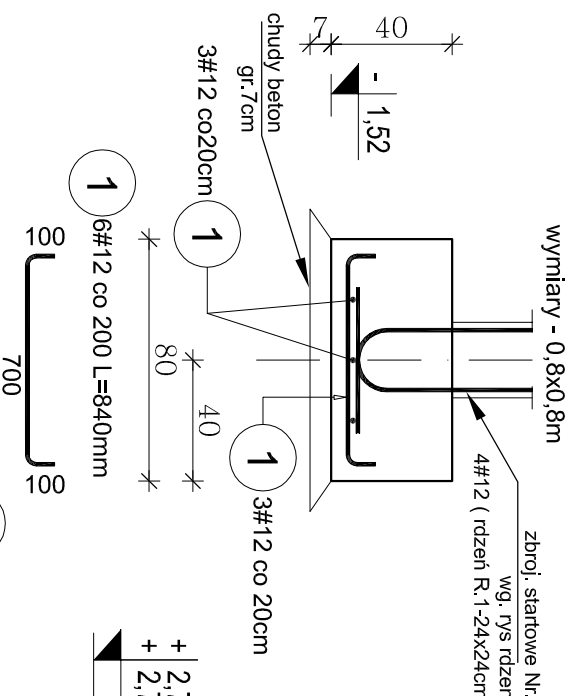
Ława Ł.1 (≈30,2mb.)

Skala 1:25



Stopa F.1 (4szt.)

Skala 1:25



ZESTAWIENIE STALI DLA ŁAWY Ł.1

Poz.	Stal		Długość ogółem (cm)	Długość łączna (m)	
	Ø	#		A-0	A-III
1	6	134	100	Ø 6	# 12
2	12	3620	4	134,00	144,80
Długość wg średnic (m)				134,00	144,80
Masa 1 m pręta (kg/m)				0,22	0,89
Masa łączna wg średnic (kg)				29,48	128,88
Masa łączna wg gatunku stali (kg)				29,48	128,88
Ogółem (kg)				158,36	

Uwaga:

1. Zbrojenie podłużne Nr.2 łączyć na zakład min.70cm (zestawienie stali zawiera miejsca połączeń w narożnikach)

ZESTAWIENIE STALI DLA STOPY F.1

Poz.	Stal		Długość ogółem (cm)	Długość łączna (m)	
	Ø	#		A-III	# 12
1	12	84	6	5,04	5,04
Długość wg średnic (m)				5,04	
Masa 1 m pręta (kg/m)				0,89	
Masa łączna wg średnic (kg)				4,49	
Ogółem (kg)				4,49	

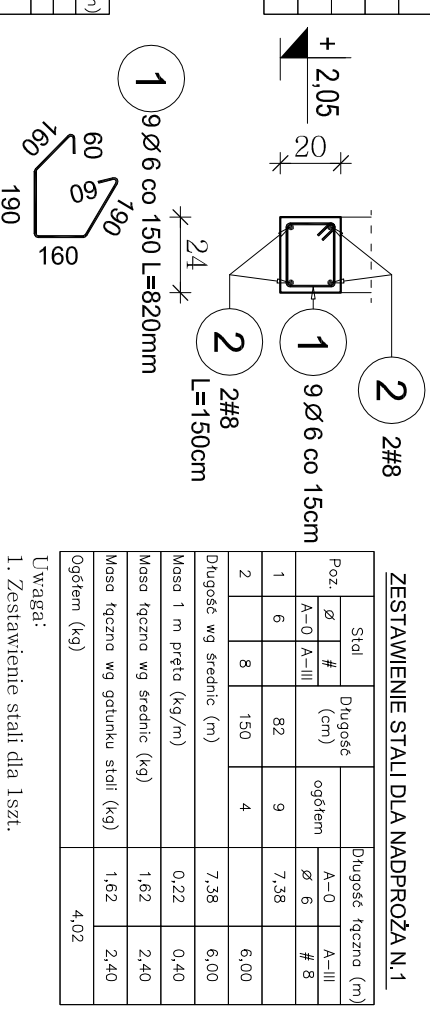
Uwaga:

1. Zestawienia stali dla 1szt.

Nadproże N.1 /120/ (4szt.)

Skala 1:25

Długość w świetle 120cm+20cm oparcia



ZESTAWIENIE STALI DLA NADPROŻA N.1

Poz.	Stal		Długość ogółem (cm)	Długość łączna (m)	
	Ø	#		A-0	A-III
1	6	82	9	Ø 6	# 8
2	8	150	4	7,38	6,00
Długość wg średnic (m)				7,38	6,00
Masa 1 m pręta (kg/m)				0,22	0,40
Masa łączna wg średnic (kg)				1,62	2,40
Masa łączna wg gatunku stali (kg)				1,62	2,40
Ogółem (kg)				4,02	

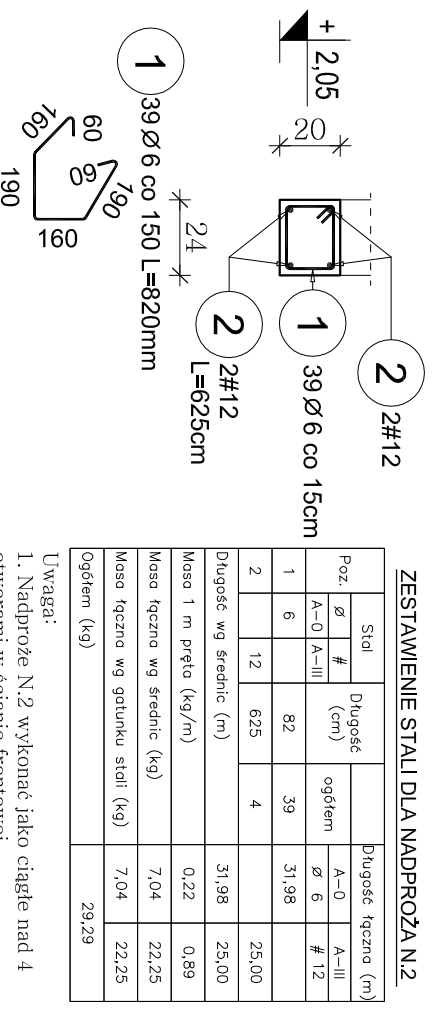
Uwaga:

1. Zestawienie stali dla 1szt.

Nadproże N.2 /100,120/ (1szt.)

Skala 1:25

Długość w świetle całkowita 584cm+25cm oparcia



ZESTAWIENIE STALI DLA NADPROŻA N.2

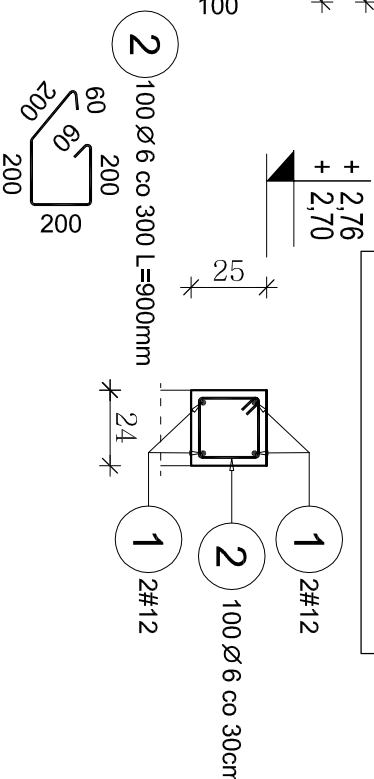
Poz.	Stal		Długość ogółem (cm)	Długość łączna (m)	
	Ø	#		A-0	A-III
1	6	82	39	Ø 6	# 12
2	12	625	4	31,98	25,00
Długość wg średnic (m)				31,98	25,00
Masa 1 m pręta (kg/m)				0,22	0,89
Masa łączna wg średnic (kg)				7,04	22,25
Masa łączna wg gatunku stali (kg)				7,04	22,25
Ogółem (kg)				29,29	

Uwaga:

1. Nadproże N.2 wykonać jako ciągłe nad 4 otworami w ścianie frontowej.

Wieniec W.1 (≈30,2mb.)

Skala 1:25



ZESTAWIENIE STALI DLA WIENCA W.1

Poz.	Stal		Długość ogółem (cm)	Długość łączna (m)	
	Ø	#		A-0	A-III
1	6	90	100	Ø 6	# 12
2	12	3620	4	90,00	144,80
Długość wg średnic (m)				90,00	144,80
Masa 1 m pręta (kg/m)				0,22	0,89
Masa łączna wg średnic (kg)				19,80	128,88
Masa łączna wg gatunku stali (kg)				19,80	128,88
Ogółem (kg)				148,68	

Uwaga:

1. Zbrojenie podłużne łączyć na zakład min.70cm w narożnikach (nie łączyć prętów w miejscach nadproży!)
2. W wieńcach zakotwić kotwy M16 co 1,2m do mocowania murłaty
3. Pod oparcie płyt w Pl. I tj. na fragmencie ściany długości 98cm trzędna góry wieńca wynosi +2,70m.

ZESTAWIENIE STALI DLA RDZENIA R.1

Poz.	Stal		Długość ogółem (cm)	Długość łączna (m)	
	Ø	#		A-0	A-III
1	12	133	4	5,32	
2	12	376	4	15,04	
3	6	90	22	19,80	15,04
Długość wg średnic (m)				19,80	20,36
Masa 1 m pręta (kg/m)				0,22	0,89
Masa łączna wg średnic (kg)				4,36	18,12
Masa łączna wg gatunku stali (kg)				4,36	18,12
Ogółem (kg)				22,48	

Uwaga:

1. Zestawienie stali dla 1szt.
2. Rdzenie przy tarasie (4szt.) wykonać do rzędnej +2,70m, zaś rdzenie R.1 znajdujące się w ścianach wykonać do rzędnej +2,76m (góra wieńca W.1.).

PROJEKT BUDOWLANY KONSTRUKCYJNY

Szalet publiczny

NAZWA I ADRES INWESTYCJI: Wasilków - teren Białostockiego Muzeum Wsi, dz nr geod. 1590/5			
TYTUŁ PRZYSŁUGU: Ława Ł.1, Rdzeń R.1, Nadp. N.1,2, Wieniec W.1			
IMIĘ I NAZWISKO PROJEKTANTA:		SPECJALNOŚĆ: NR. UPR.	
inż. Jerzy Gzregorzewski		konstr.	
PROJEKTANT		BL/104/79	
mgr inż. Andrzej Kozak		konstr.	
SPRAWOZDAJCZY		PDU/0092/ PWOK/09	
		14 kwietnia 2014	

1:25