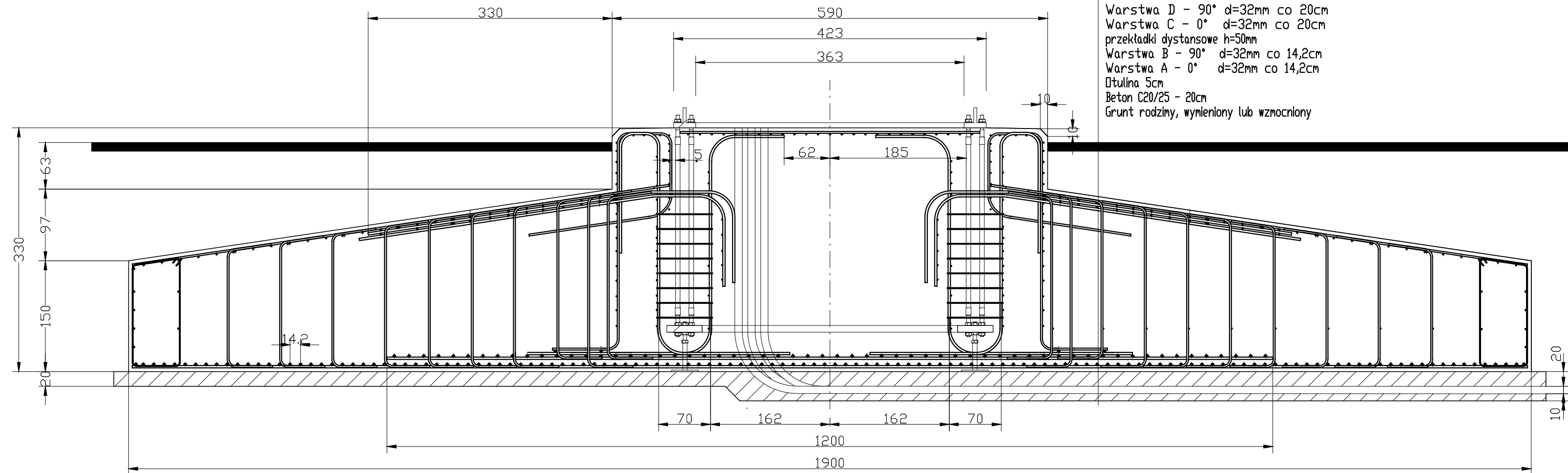


grunt zasypowy $\phi 1,8t/n^3$ + odtworzenie gleby
otulina 5cm
Warstwa J - radialnie 312 x d=25mm
Warstwa I - obwodowo 27 x d=25mm co 25cm
Warstwa H - radialnie 56 x d=32mm
Warstwa G - obwodowo 12 x d=25mm co 25cm
Warstwa F - radialnie 56 x d=32mm
Warstwa E2- radialnie 'Z' 56 x d=32mm
Warstwa E1 - Zbrojenie wewnętrzne
Warstwa E1- radialnie 'Z' 56 x d=32mm
Warstwa D - 90° d=32mm co 20cm
Warstwa C - 0° d=32mm co 20cm
przekładki dystansowe h=50mm
Warstwa B - 90° d=32mm co 14,2cm
Warstwa A - 0° d=32mm co 14,2cm
Otulina 5cm
Beton C20/25 - 20cm
Grunt rodzimy, wzmocniony lub wzmocniony



1. BETON C35/45 XA1, XC1, XF3
2. STAL ZBROJENIOWA AIIIIN RB500W
3. OTULINA ZBROJENIA 5cm
4. ZABEZPIECZENIE FUNDAMENTU ABIZOL R + 2x ABIZOL KL DM TYTAN PROFESSIONAL
5. WSZYSTKIE DŁUGOŚCI ŁUKÓW ODNOSZA SIĘ DO OSI GEOMETRYCZNEJ PRĘTA.
6. PIERŚCIE? KOTWIĄCY WIĘZY WRAZ Z PODPÓRKAMI REGULACYJNYMI STANOWI DOSTAWĘ, INWESTORSKĄ I NIE JEST PRZEDMIOTEM NINIEJSZEGO UPRAWNIENIA.
7. PODPÓRKI MUSZĄ BYĆ USTAWIONE POD WARSTWĄ "A" NA BETONIE PODKŁADOWYM.
8. DOKŁADNOŚĆ WYPOZYCZANIA PIERŚCIEŃNIA WIĘZY +/-1,0mm.

[illegible]