

# PRZYKŁADOWA TABLICA LICZNIKOWA

## UKŁAD NA POTRZEBY ŚWIADECTW POCHODZENIA

OBUDOWA + PŁYTA MONTAŻOWA np. 600x400x300

OBUDOWA Z DRZWIAMI PRZESZKLONIONYMI,  
Z PŁYTĄ MONTAŻOWĄ ELEKTROIZOLACYJNĄ

LICZNIK 3x230/400V AC, 5A; P-0,5 Q-1;  
dwukierunkowy;

Ochronniki przeciwprzepięciowe

Listwa SKa-1P

Bezpieczniki

Lampki kontrolne

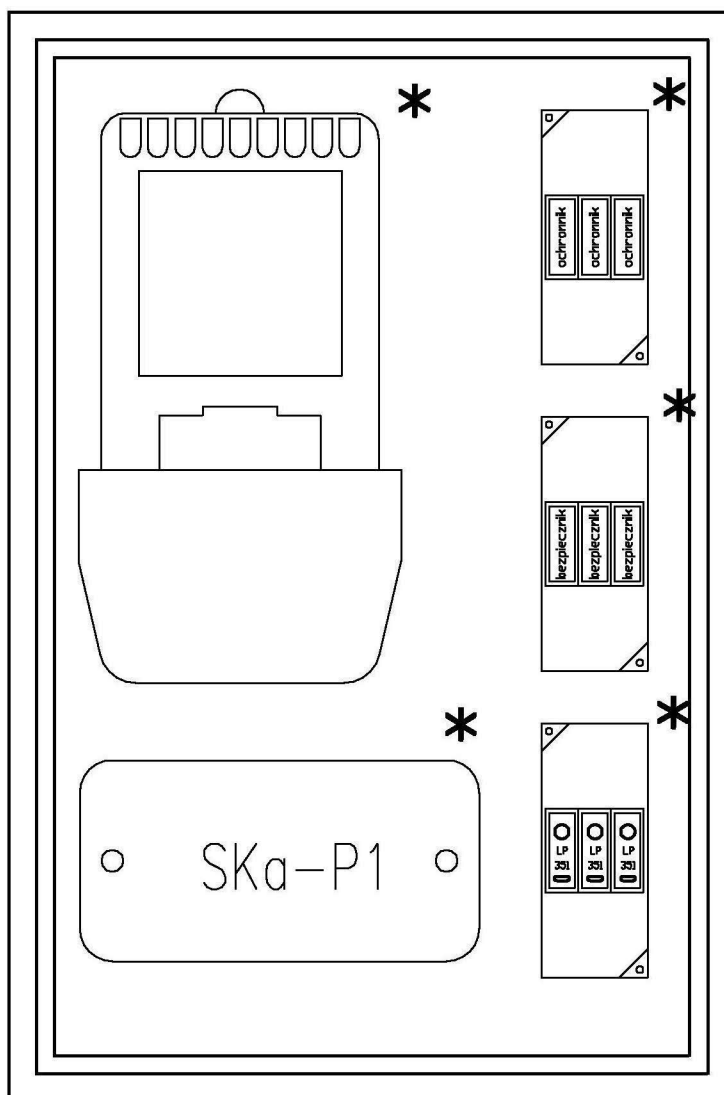
szt. 1

szt. 3

szt. 1

szt. 3

szt. 3



\* Urządzenia przewidziane do plombowania

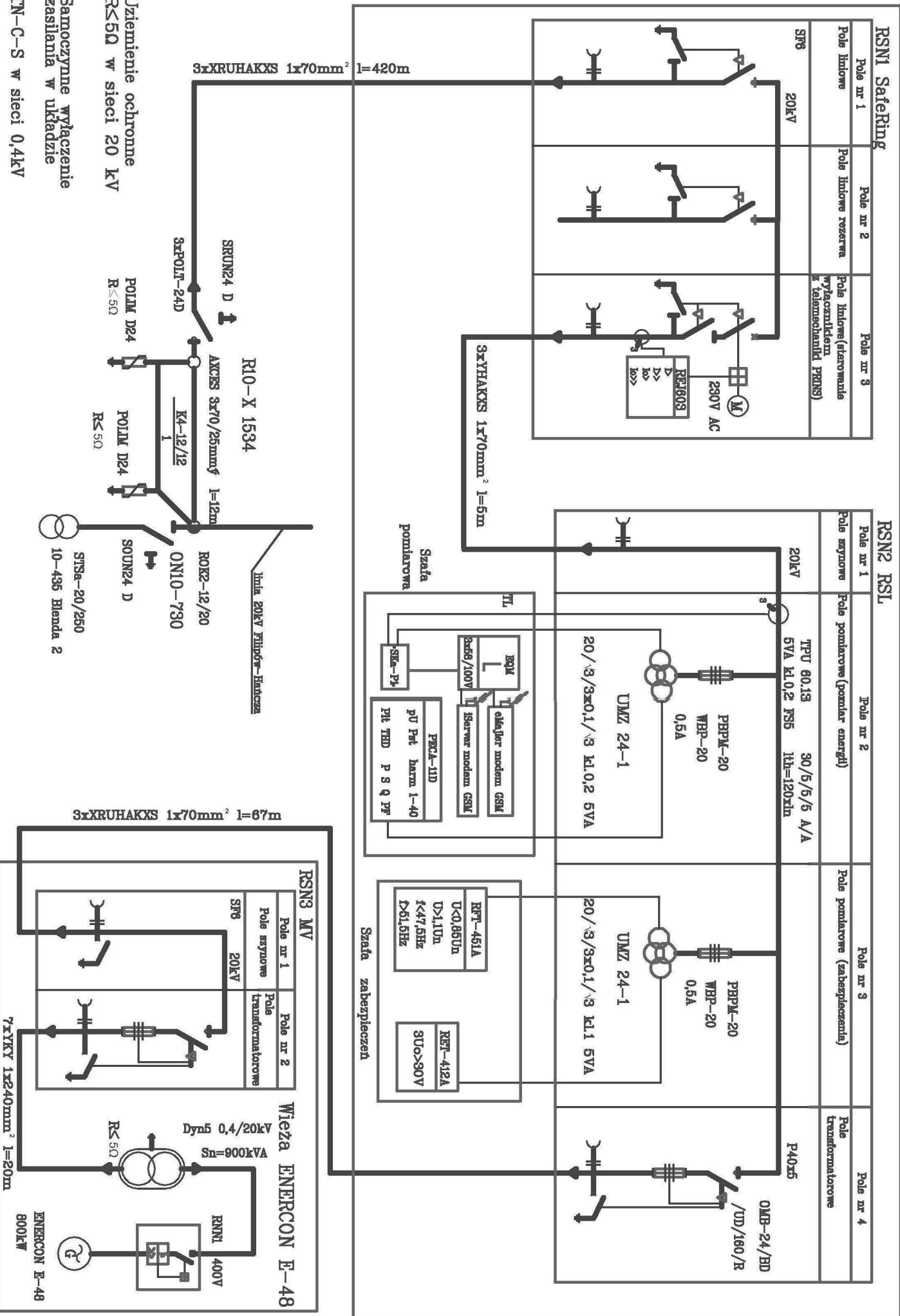
Uwaga:

Obwody wtórne przekładników plombować w komorze transformatorowej

# STAN ISTNIEJĄCY

Stacja transformatorowa 20/0,4kV nr 10-X 1278 EW Blenda

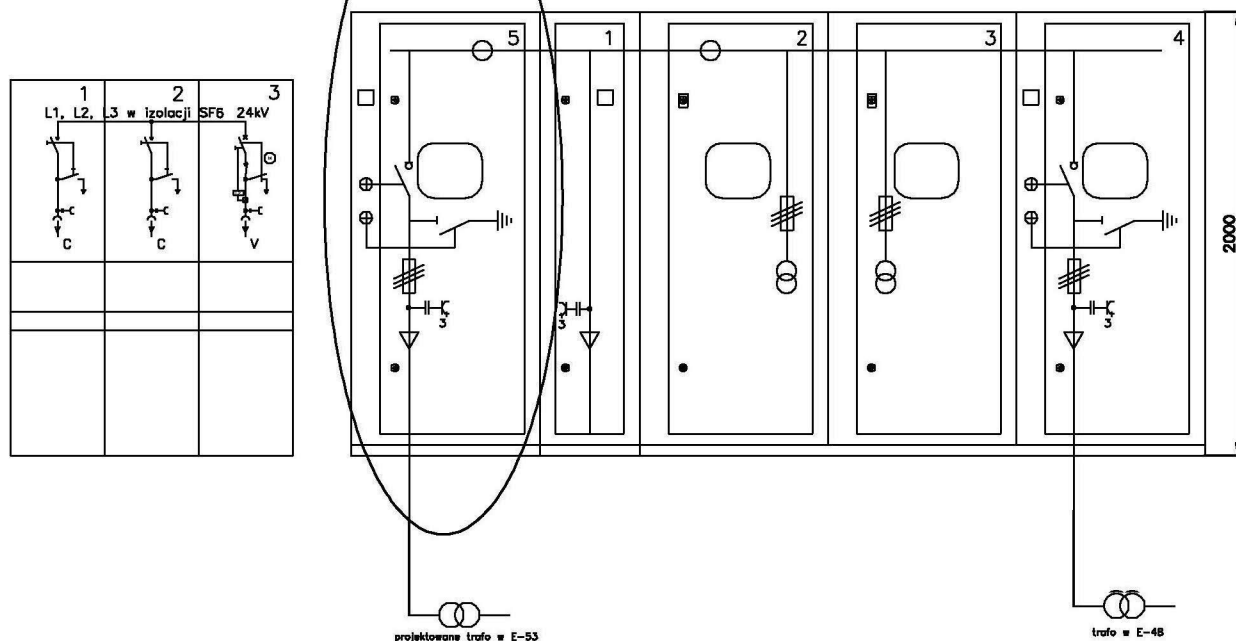
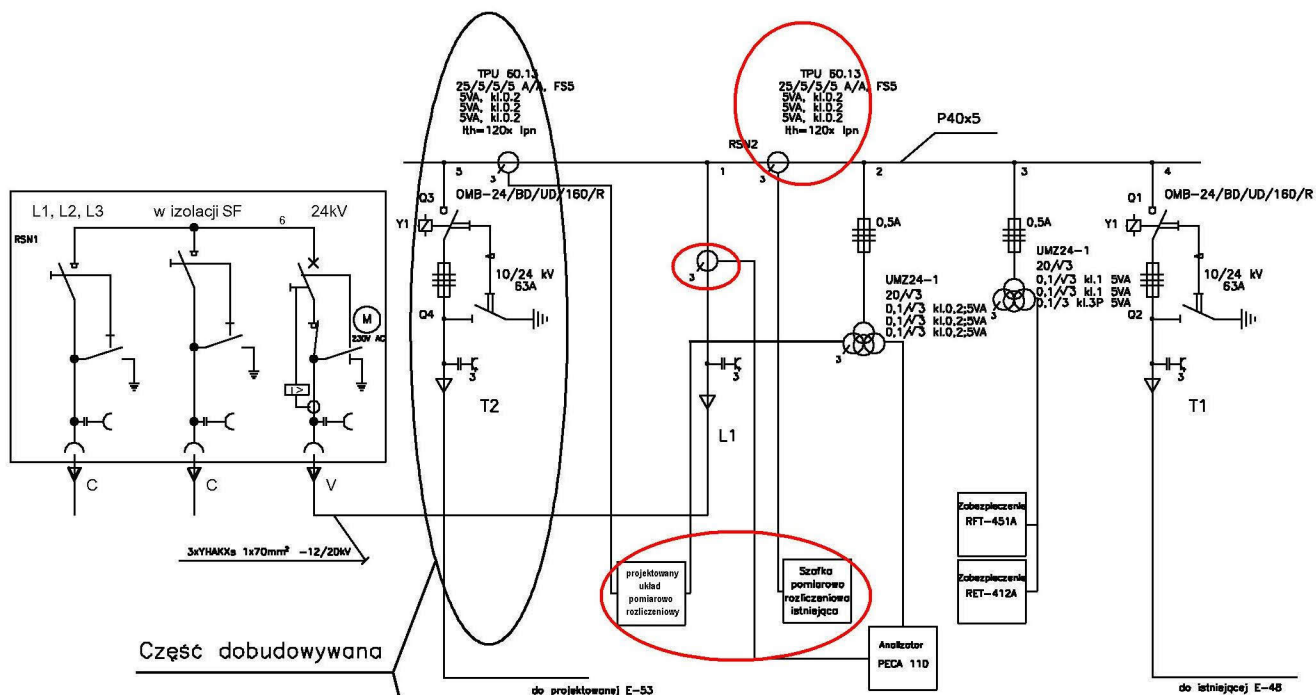
Rysunek nr 1



Uziemienie ochronne  
R≤50 w sieci 20 kV

Samoczynne wyłączenie  
zasilania w układzie  
TN-C-S w sieci 0,4kV

# ROZDZIELNIA PO MODERNIZACJI



# STAN ISTNIEJĄCY

\* Urządzenia przewidziane do plombowania

Uwaga:

W tablicy licznikowej należy również zapłombować obwody wtórne

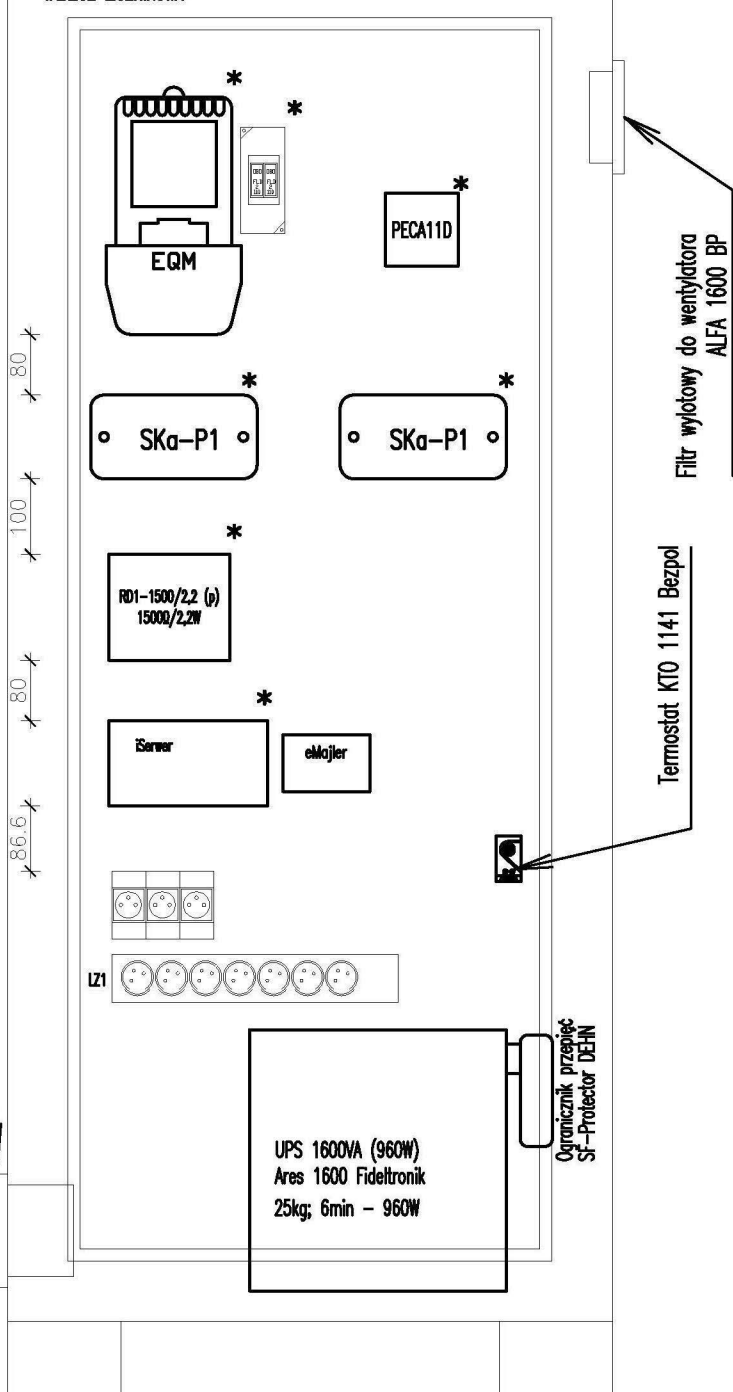
Wentylator ALFA 1600 BP  
8W/230V z filtrem ALFA FBP 10  
prod. ASTAT z filtrem wylotowym

OBUDOWA Z DRZWIAMI PRZESZKLONYMI,  
NA COKOLE 100mm IP 55  
SAREL 1800x800x300  
Z PŁYTĄ MONTAŻOWĄ

LICZNIK typu EQM 3x58/100V 5A; P-0,5 Q-1; dwukierunkowy; firmy Pozyton	szt. 1
Analizator jakości energii PECA11D firmy Ardetem	szt. 1
Układ transmisji danych iSerwer firmy Numeron	szt. 1
Układ transmisji danych eMajler firmy Numeron	szt. 1
Rezystory dociągające RD1-1500/2,2 (p) 1500Ω/2,2W firmy IEN Oddział Gdańsk	szt. 1
Listwy SKa-1P firmy Pozyton	szt. 2
Ochronniki przeciwprzepięciowe typu FLD 2-110 szt.2 firmy OBO Bettermann	kompl. 2
Ogranicznik przepięć; SF-Protector DEHN	szt. 1
UPS 1600VA; Ares 1600 firmy Fideltronik	szt. 1
Listwa rozgaleźna z 7 gniazdami 1x10A+N+PE	szt. 1

SAREL S18859 + PŁYTA MONTAŻOWA + COKÓŁ 1800x800x300

STACJA ELEKTROWNI WIATROWEJ  
TABLICZ LICZNIKOWA



Branża:	INSTALACJE ELEKTRYCZNE		
			RYS. NR IE06
			ARKUSZ NR 1
Nazwa rysunku:	WIDOK TABLICZY LICZNIKOWEJ		
Obiekt:	ELEKTROWNIA WIATROWA w BLENDA GM. PRZEROŚL (dz. nr geod. 336/1)		
Inwestor:	Mała Elektrownia Wodna Nowy Młyn s.c. 19-300 Elk; Nowa Wieś Etcka ul. Małeckich 2		
Opracował:			Skala:
Projektant:			---



## STAN PO MODERNIZACJI


SAREL S18859 + PŁYTA MONTAŻOWA + COKÓŁ 1800x800x300

**STACJA ELEKTROWNII WIATROWEJ  
TABLICZ LICZNIKOWA**

- \* Urządzenia przewidziane do plombowania

**Uwaga:**

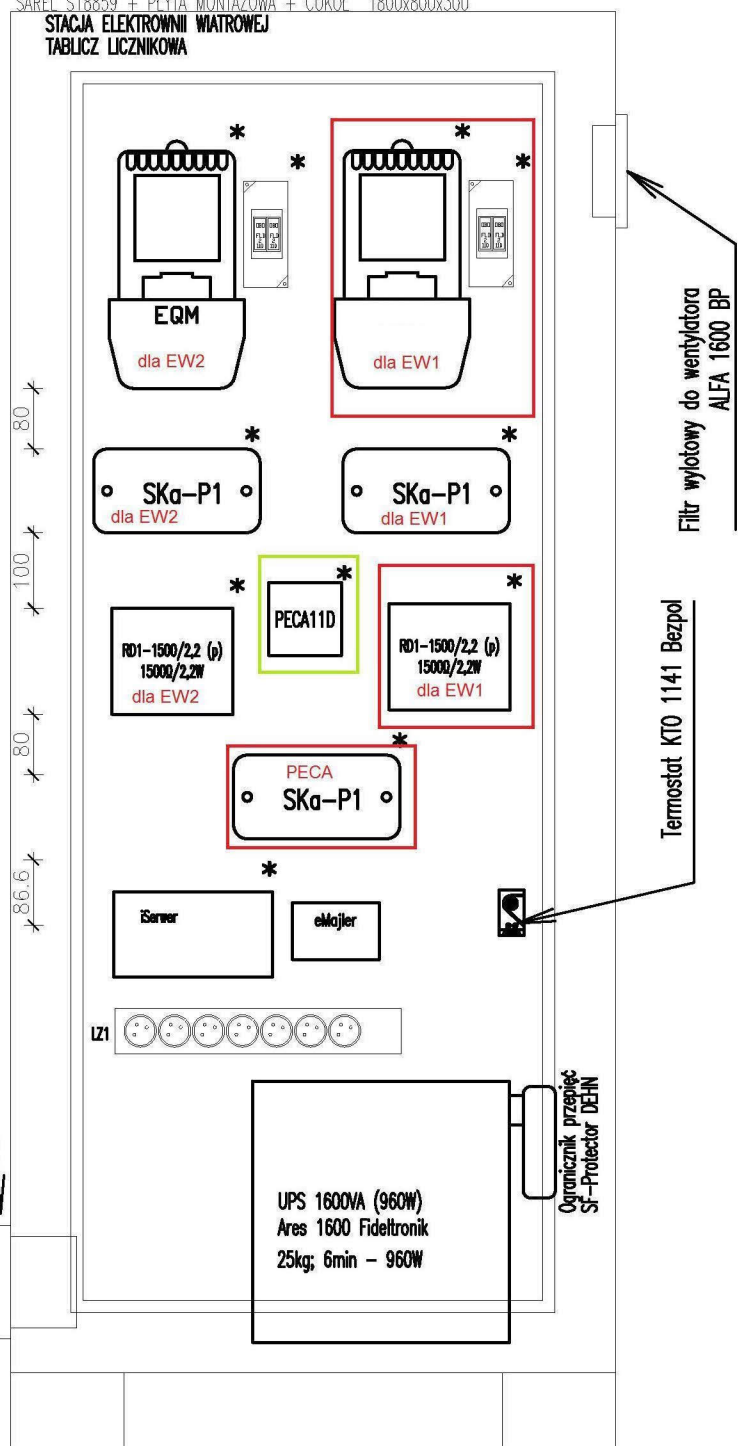
W tablicy licznikowej należy również zapłobować obwody wtórne

 aparaty przesunięte

☐ aparaty zainstalowane

Wentylator ALFA 1600 BP  
8W/230V z filtrem ALFA FBP 10  
prod. ASTAT z filtrem wylotowym

OBUDOWA Z DRZWIAMI PRZESZKLONYMI,  
NA COKOLE 100mm IP 55  
SAREL 1800x800x300  
Z PŁYTA MONTAŻOWĄ



Branża:		INSTALACJE ELEKTRYCZNE	
		ARKUSZ NR 1	
Nazwa rysunku:	WIDOK NOWEJ TABLICY LICZNIKOWEJ		
Obiekt:	ELEKTROWNIA WIATROWA BLENDA GM. PRZEROŚL (dz. nr geod. 336/1)		
Inwestor:	Mała Elektrownia Wodna Nowy Młyn s.c. 19-300 Elk; Nowa Wieś Etcka ul. Mateckich 2		
Opracował:	Lech Kotarski		Skala: ---
Projektant:			
		Data:	