

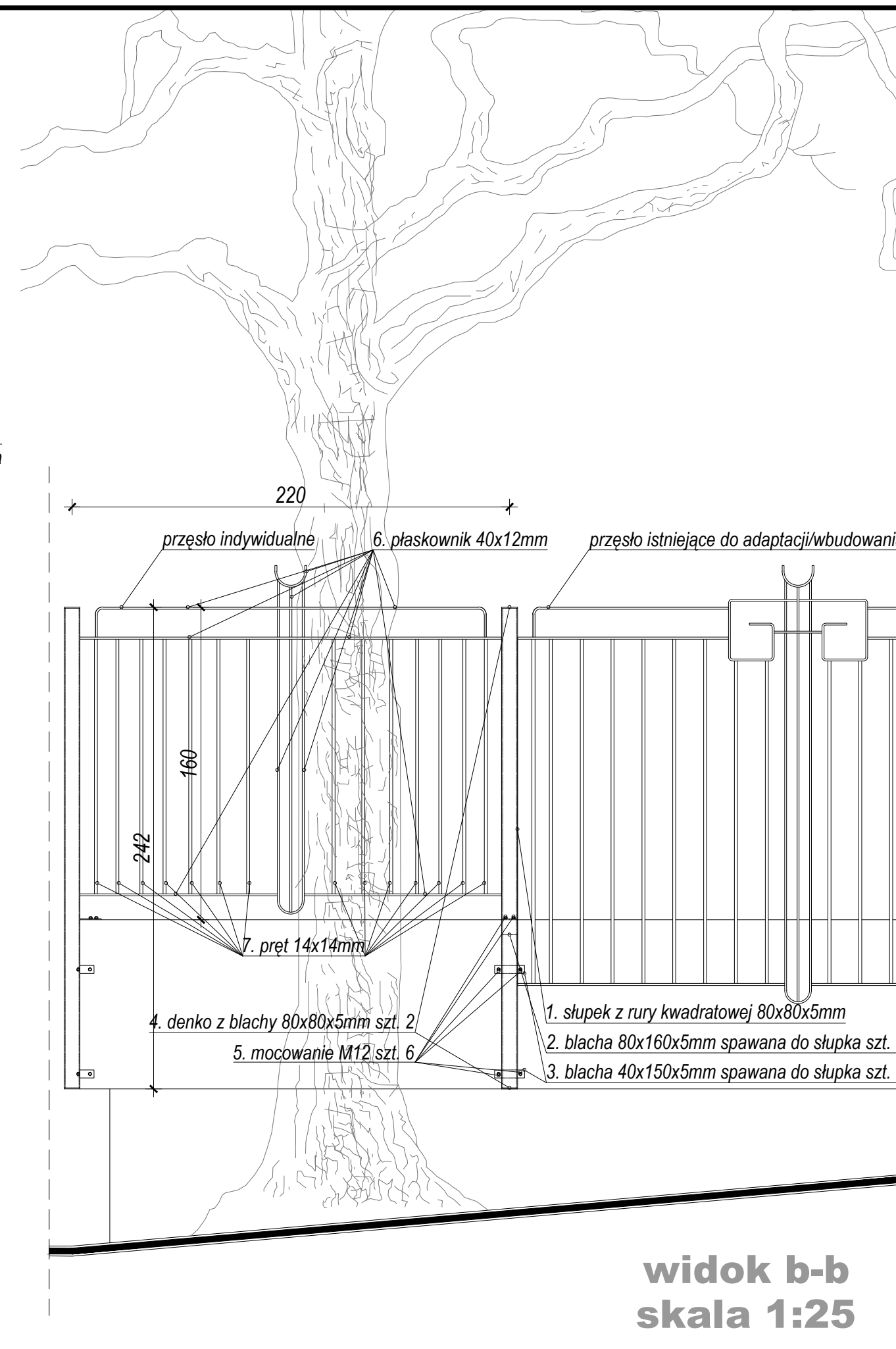
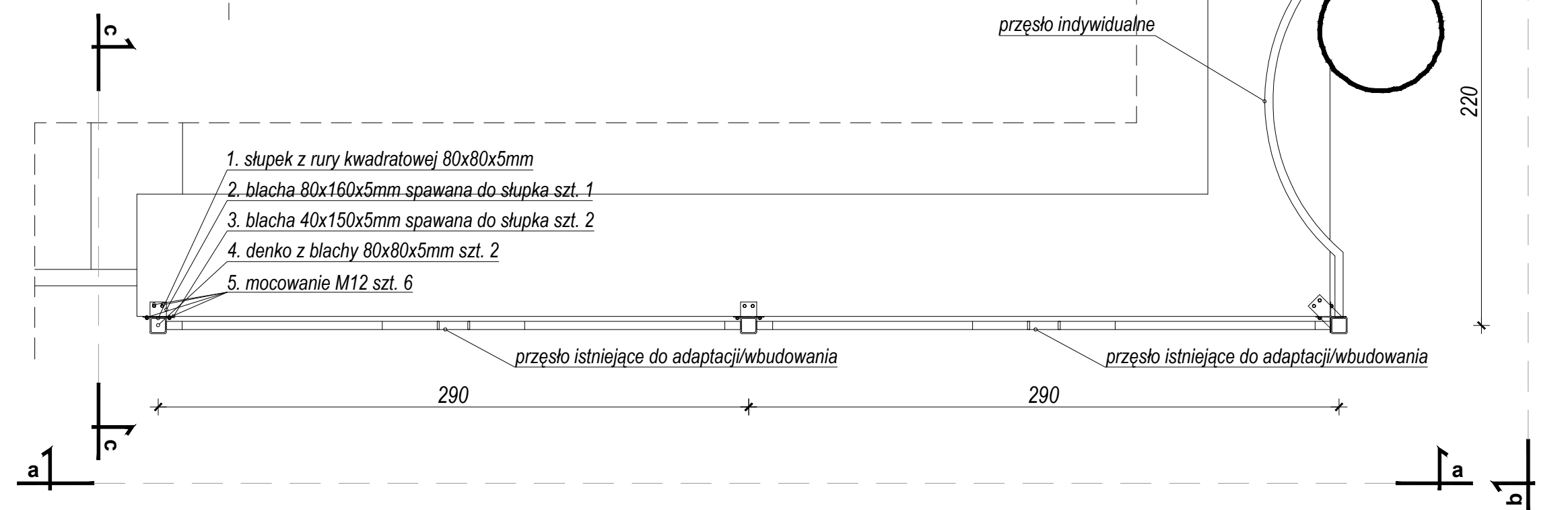
widok a-a  
skala 1:25

ZESTAWIENIE STALI DLA SŁUPKA wys. 242 cm (odcinek 1-8)					
L.p.	Profil	Ciężar jednostkowy [kg/mb]	Długość [mb]	Ciężar [kg]	Ciężar z narzutem 3% [kg]
1.	rura □80x80x5mm	11,270	2,42	27,27	28,092
2.	blacha 80x160x5mm	3,140	0,16	0,50	0,517
3.	blacha 40x150x5mm	1,570	0,30	0,47	0,485
4.	denko z blachy 80x80x5mm	3,140	0,16	0,50	0,517
RAZEM CIĘŻAR 1 SZTUKI					29,612
ILOŚĆ SZTUK					13
RAZEM WSZYSTKIE SZTUKI					384,952

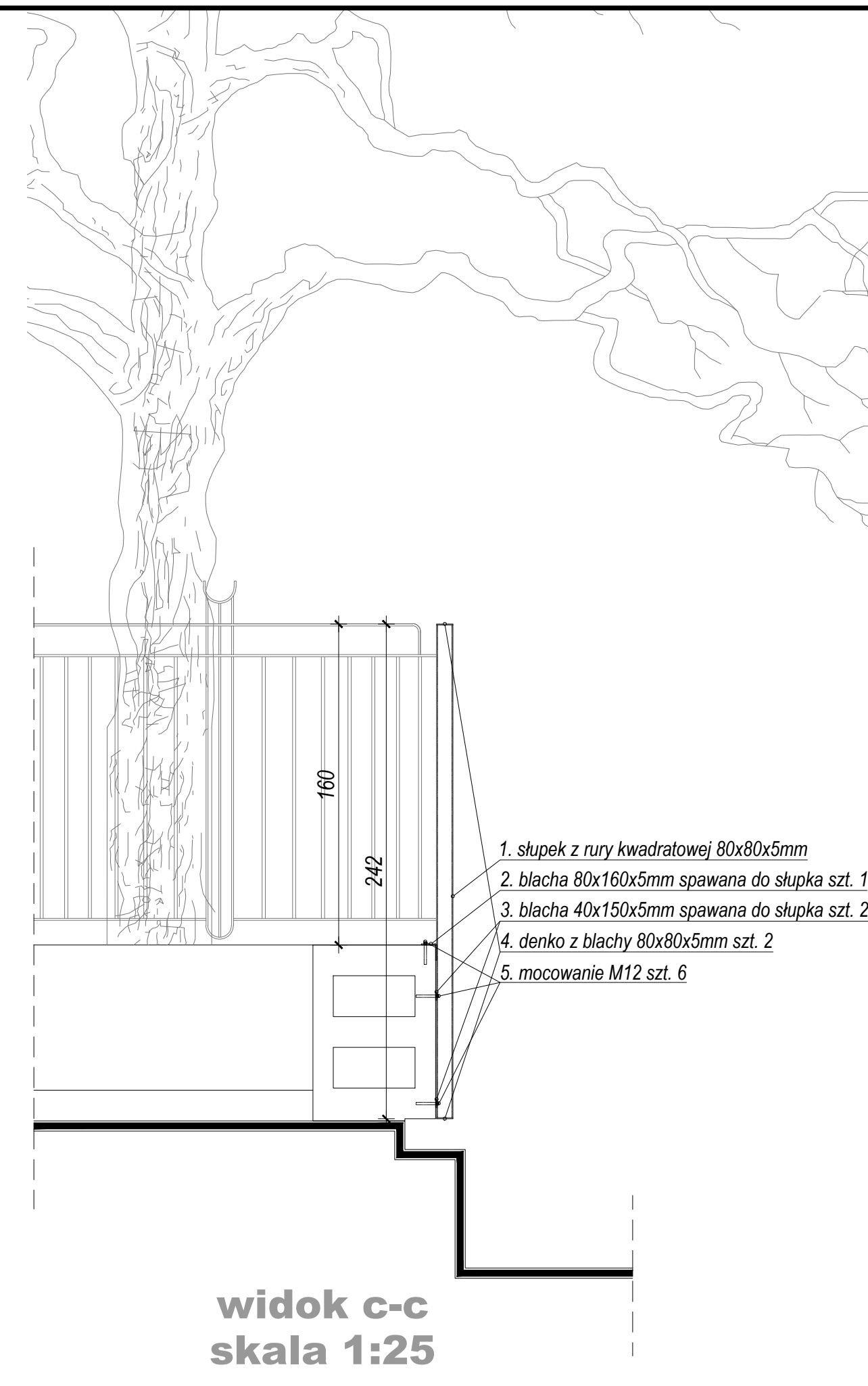
ZESTAWIENIE STALI DLA SŁUPKA wys. 280 cm (odcinek 1-8)					
L.p.	Profil	Ciężar jednostkowy [kg/mb]	Długość [mb]	Ciężar [kg]	Ciężar z narzutem 3% [kg]
1.	rura □80x80x5mm	11,270	2,80	31,56	32,503
2.	blacha 80x160x5mm	3,140	0,16	0,50	0,517
3.	blacha 40x150x5mm	1,570	0,30	0,47	0,485
4.	denko z blachy 80x80x5mm	3,140	0,16	0,50	0,517
RAZEM CIĘŻAR 1 SZTUKI					34,023
ILOŚĆ SZTUK					2
RAZEM WSZYSTKIE SZTUKI					68,046

ZESTAWIENIE STALI DLA PRZĘŚLA INDYWIDUALNEGO 220cm					
L.p.	Profil	Ciężar jednostkowy [kg/mb]	Długość [mb]	Ciężar [kg]	Ciężar z narzutem 3% [kg]
6.	plaskownik 40x12mm	3,770	12,50	47,13	48,539
7.	pręt 14x14mm	1,540	18,20	28,03	28,869
RAZEM CIĘŻAR 1 SZTUKI					77,408
ILOŚĆ SZTUK					1
RAZEM WSZYSTKIE SZTUKI					77,408

rzut przyziemia  
skala 1:25



widok b-b  
skala 1:25



widok c-c  
skala 1:25

detal "A"  
skala 1:25

**UWAGI:**

- PRZED PRZYSTĄPIENIEM DO ROBÓT NALEŻY ZAPOZNAĆ SIĘ Z DOKUMENTACJĄ BRANŻOWĄ ORAZ SPRAWDZIĆ WYMIARY NA BUDOWIE.
- NALEŻY STOSOWAĆ WYROBY BUDOWLANE DOPUSZCZONE DO OBROTU I POWISZECHNEGO STOSOWANIA W BUDOWNICTWIE.
  - WYROBY BUDOWLANE, DLA KTÓRYCH WYDANO CERTYFIKAT NA ZNAK BEZPIECZYSTWA, WYKAZUJĄCY, ŻE ZAPEWNIŁO ZGODNOŚĆ Z KRYTERIAMI TECHNICZNYMI OKREŚLONYMI NA PODSTAWIE POLSKICH NORM, APROBAT TECHNICZNYCH ORAZ WŁAŚCIWYCH PRZEPISÓW I DOKUMENTÓW TECHN. (WYROBY PODLEGAJĄCE TEJ CERT.)
  - WYROBY BUDOWLANE, DLA KTÓRYCH DOKONANO OCENY ZGODNOŚCI I WYDANO CERTYFIKAT ZGODNOŚCI LUB DEKLARACJĘ ZGODNOŚCI Z POLSKĄ NORMĄ LUB APROBATĄ TECHNICZNĄ (WYROBY NIE OBJĘTE CERTYFIKACJĄ J.W.)
- MATERIAŁY I WYROBY STOSOWAĆ WYŁĄCZNIE ZGODNIE Z ICH PRZEZNACZENIEM, APROBATĄ TECHNICZNĄ LUB DEKLARACJĄ ZGODNOŚCI, ZAŁECENIAMI PRODUCENTA I INSTRUKCJI STOSOWANIA.

Nazwa rysunku	<b>DETAL "A"</b>	Skala:	1:25	Data	21.10.2019
Objekt	Ogrodzenie -remont i odtworzenie	Branża:	ARCH.	Nr rys.	5
Adres budowy	15-406 Białystok, ul. Odeska 1 dz.nr 1690/70, 1690/126, obręb 11 Śródmieście	Faza:	PROJEKT WYKONAWCZY		
Investor	Województwo Podlaskie 15-888 Białystok, ul. Kardynała Stefana Wyszyńskiego 1				
Projektant architektura	mgr inż. arch. Mariusz Stepaniuk	BL-PdOKK/70/2005			
Współpraca architektura					