

Wykonawca wyceny : Biegły Rzeczoznawca Piotr Maksimowicz

Właściciel: Urząd Marszałkowski Województwa Podlaskiego NIP: 542-25-42-016

Adres: ul. Kardynała Stefana Wyszyńskiego 1, 15-888 Białystok

DANE IDENTYFIKACYJNE POJAZDU

Dane: [O] VIII-2020

Marka:	SKODA	Model pojazdu:	Superb II 2.0 TDI MR`08	
Wersja:	Comfort	Nr rejestracyjny:	BI1151K	Rok prod.: 2010
Rodzaj pojazdu:	Samochód osobowy			VIN: TMBNE73T1B9036915
Nr INFO-EKSPERT	034-01547			
Data pierwszej rejestracji	2010/12/22			
Wskazanie drogomierza	399971 km			
Okres eksploatacji pojazdu (10/12/22-20/08/11)	116 mies.			
Oznaczenie typu	3T			
Dop. masa całkow.	2132 kg			
Rodzaj nadwozia	kombi (uniwersalne) 5 drzwiowe			
Jednostka napędowa	z zapłonem samoczynnym			
Pojemność / Moc silnika	1968 ccm / 103kW (140KM)			
Doładowanie	Turbosp. z chłodn. powietrza			
Liczba cylindrów / Układ cylindrów / Liczba zaworów	4 / rzędowy / 16			
Rodzaj skrzyni biegów	manualna			
Rodzaj napędu	przedni (4x2)			

WYPOSAŻENIE STANDARDOWE (2009.11-2010.03)

L.p.	Nazwa elementu wyposażenia	L.p.	Nazwa elementu wyposażenia
1	ABS - system zapobiegający blokowaniu kół	21	Poduszka powietrzna kierowcy
2	Antena radiowa podwójna	22	Poduszka powietrzna kolanowa kierowcy
3	Blokada mechanizmu różnicowego EDS	23	Poduszka powietrzna pasażera z możliwością odłączenia
4	Czujniki parkowania - tył	24	Poduszki powietrzne boczne przednie
5	Filtr p/pyłkowy	25	Radioodtwarzacz CD + MP3
6	Fotel kierowcy z regulacją odcinka lędźwiowego	26	Relingi dachowe
7	Fotel kierowcy z regulacją wysokości	27	Siedzenia tylne dzielone asymetrycznie
8	Fotel pasażera z regulacją odcinka lędźwiowego	28	System elektronicznej kontroli toru jazdy ESP
9	Fotel pasażera z regulacją wysokości	29	System p/poślizgowy MSR
10	Głośniki 8 szt.	30	System p/poślizgowy przy przyspieszaniu ASR
11	Gniazda 12V -3 szt.	31	System wspomagania nagłego hamowania
12	Immobilizer	32	Szyba przednia z pasem p/słonecznym
13	Kierownica 4-ramienna	33	Szyby przednie i tylne regulowane elektrycznie
14	Klimatyzacja Climatic półautomatyczna	34	Światła p/mgielne przednie
15	Koło zapasowe pełnowymiarowe	35	Tarcze kół stalowe 16"
16	Kurtyny powietrzne boczne	36	Uchwyty do mocowania ładunków
17	Lusterka zewnętrzne podgrzewane i regulowane elektrycznie	37	Wykończenie wnętrza elementami chromowanymi
18	Lusterka zewnętrzne w kolorze nadwozia	38	Wykończenie wnętrza Ray
19	Napinacze przednich pasów bezpieczeństwa pirotechniczne	39	Wykończenie wnętrza Stromboli
20	Podłokietnik przedni z wyświetlaczem temperatury i zegarem	40	Złącze "AUX"

WYPOSAŻENIE DODATKOWE

L.p.	Nazwa elementu wyposażenia	Wartość [PLN]
1	Lakier metalizowany	402
2	Spryskiwacze reflektorów	76
3	+Tarcze kół ze stopów lekkich	452

KOREKTY

WARTOŚĆ BAZOWA BRUTTO (123 mies.) **27 200 PLN**

KOREKTA ZA WYPOSAŻENIE DODATKOWE**930 PLN**

Wyposażenie pojazdu powoduje powiększenie wartości pojazdu, gdy jest wyposażeniem ponadstandardowym oraz jest sprawne, czyli zdolne do spełnienia swojej funkcji. Wielkość korekty wartości bazowej, związanej z wyposażeniem dodatkowym pojazdu została określona na podstawie udziału tego wyposażenia w wartości standardowo wyposażonego nowego pojazdu z uwzględnieniem amortyzacji pojazdu i zwiększonej amortyzacji jego wyposażenia.

KOREKTA ZA PIERWSZĄ REJESTRACJĘ**1 082 PLN**

Korekta uwzględnia wpływ daty pierwszej rejestracji pojazdu (pierwszego dopuszczenia do ruchu po zakupieniu pojazdu nowego) na jego wartość. Przyjmuje się, że pojazd bazowy został zarejestrowany po raz pierwszy 2010/05/15. Pojazd wyceniany został zarejestrowany 7 miesięcy później, zatem jego okres eksploatacji jest krótszy od okresu eksploatacji pojazdu bazowego i stąd wynika dodatnia korekta wartości.

KOREKTA ZA PRZEBIEG**- 7 677 PLN**

Korekta uwzględnia wpływ przebiegu pojazdu na jego wartość. Wartość bazowa (skorygowana o wpływ pierwszej rejestracji) została określona dla przebiegu normatywnego 216 000 km. Zweryfikowany przebieg wycenianego pojazdu jest większy od normatywnego o 183 971 km. Powoduje to zastosowanie korekty wartości w wysokości -26,28%.

KOREKTY RÓŻNE**- 6 229 PLN****W tym:****Stan utrzymania i dbałość o pojazd****[%] Wart. [PLN]****-5,0 -1 076**

Stan utrzymania i dbałość o pojazd mogą mieć wpływ na wartość rynkową pojazdu w przypadku, gdy stan wycenianego pojazdu istotnie odbiega od dobrego, odpowiedniego dla danego okresu eksploatacji i przebiegu. Stwierdzony ponadprzeciętnie dobry stan świadczący o wyjątkowej dbałości o pojazd może stanowić podstawę korekty dodatniej wartości, stan gorszy od typowego dobrego - podstawę do korekty ujemnej.
W pojeździe stwierdzono: liczne zarysowania powłoki lakierowej nadwozia.

Szczególny charakter eksploatacji**-10,0 -2 153**

Negatywny wpływ na wartość rynkową może mieć używanie pojazdu w nietypowych warunkach, jak też w nietypowy sposób, np.: do nauki jazdy, do jazd sportowych i testowych, samochodu osobowego do celów zarobkowych, częsta jazda z przyczepą przez samochód osobowy lub terenowy, itp. Wielkość tej korekty szacuje się w zależności od intensywności i okresu eksploatacji pojazdu w szczególny sposób.
Pojazd użytkowany w celach służbowych.

Konieczne naprawy pojazdu**-13,9 -3 000**

Konieczność wykonania naprawy wycenianego pojazdu jest podstawą do obniżenia jego wartości w stosunku do wartości pojazdu sprawnego. O wielkości korekty decyduje koszt naprawy przywracającej pojazd do stanu technicznego odpowiedniego do okresu użytkowania pojazdu, jego przebiegu i ogólnego stanu technicznego.
- wymiana szyby czołowej
- wymiana przedniego zderzaka
- wymiana klapy tył
- wymiana tylnego zderzaka

Wartość rynkowa brutto wyżej zidentyfikowanego pojazdu, określona na dzień wykonania opinii wynosi:

15300 PLN

(słownie: piętnaście tysięcy trzysta złotych)

w tym VAT (23,0%) 2860,98 PLN

Wartość określono na podstawie:

- notowań wartości rynkowych z bazy pojazdów "Komputerowego Systemu INFO-EKSPERT" na VIII-2020 zaakceptowanych przez wykonawcę opinii,
- korekt mających wpływ na wartość pojazdu.

ARKUSZ USTALENIA WARTOŚCI POJAZDU

do wyceny nr: 66/25/20/K-ekonomiczno-techni

z dnia: 2020/08/11

Wykonawca wyceny : Biegły Rzecznawca Piotr Maksimowicz

Właściciel: Urząd Marszałkowski Województwa Podlaskiego NIP: 542-25-42-016

Adres: ul. Kardynała Stefana Wyszyńskiego 1, 15-888 Białystok

DANE IDENTYFIKACYJNE POJAZDU

Dane: [O] VIII-2020

Marka: SKODA Model pojazdu: Superb II 2.0 TDI MR`08
 Wersja: Comfort Nr rejestracyjny: BI1151K Rok prod.: 2010
 Rodzaj pojazdu: Samochód osobowy Nr IE: 034-01547

USTALENIE WARTOŚCI POJAZDU**KATALOG WARTOŚCI BAZOWYCH (BRUTTO):**

rok	mies.	wart. z katal. [PLN]	wart. zadana [PLN]
2010	05	27200	27200
2009	05	25000	25000

WARTOŚĆ BAZOWA BRUTTO (123 mies.) **27 200 PLN**Normatywny okres eksploatacji **123 mies.**DATA PIERWSZEJ REJESTRACJI (rok/mies/dn) **2010/12/22**Rzeczywisty okres eksploatacji **116 mies.**KOREKTA ZA PIERWSZĄ REJESTRACJĘ **1 082 PLN po korekcie: 28 282 PLN****LISTA WYPOSAŻENIA:**

Lista wyposażenia na podstawie informacji z bazy danych na okres: 2009.11-2010.03

WYPOSAŻENIE DODATKOWE:

L.p.	Nazwa elementu wyposażenia	wta	data zam.	wpa	[%]	Wsp.	Wart. [PLN]
1	Lakier metalizowany	0,50			2,14	0,67	402
2	Spryskiwacze reflektorów	1,00			0,81	0,33	76
3	Tarcze kół ze stopów lekkich	0,50			2,40	0,67	452

KOREKTA ZA WYPOSAŻENIE DODATKOWE **930 PLN**KOREKTA ZA WYPOSAŻENIE **930 PLN po korekcie: 29 212 PLN**Przebieg normatywny **216 000 km**Przebieg rzeczywisty odczytany **399 971 km**KOREKTA ZA PRZEBIEG **- 7 677 PLN po korekcie: 21 535 PLN****ZASTOSOWANE KOREKTY RÓŻNE:**

Opis korekty	[%]	Wart. [PLN]
Stan utrzymania i dbałość o pojazd	-5,0	-1 076
Szczególny charakter eksploatacji	-10,0	-2 153
Konieczne naprawy pojazdu	-13,9	-3 000
KOREKTY RÓŻNE		
		- 6 229 PLN po korekcie: 15 306 PLN

WARTOŚĆ RYNKOWA BRUTTO PO ZAOKRĄGLENIU **15 300 PLN**

DOKUMENTACJA FOTOGRAFICZNA

do wyceny nr: 66/25/20/K-ekonomiczno-techni

z dnia: 2020/08/11

DANE IDENTYFIKACYJNE POJAZDU

Dane: [O] VIII-2020

Marka: SKODA

Model pojazdu: Superb II 2.0 TDI MR'08

Wersja: Comfort

Nr rejestracyjny: BI1151K

Rok prod.: 2010

Rodzaj pojazdu: Samochód osobowy



DSC01326



DSC01325



DSC01324



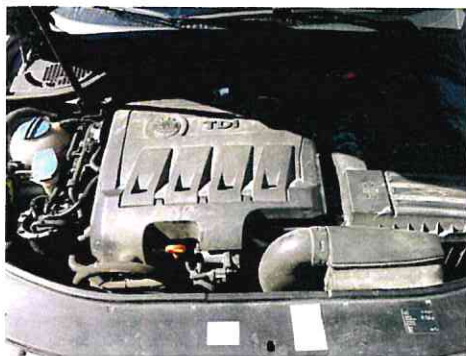
DSC01339



DSC01335



DSC01337



DSC01348



DSC01329



DSC01330



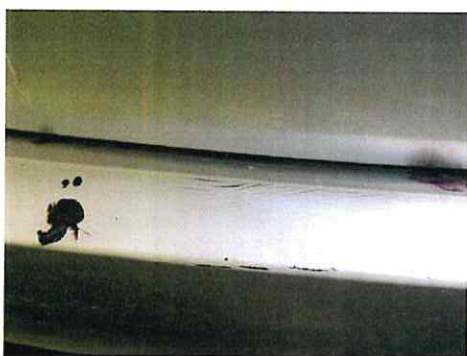
DSC01331



DSC01333



DSC01334



DSC01338



DSC01342



DSC01343



DSC01344



DSC01346



DSC01347