

**INSTYTUT  
RZECZOZNAWSTWA MOTORYZACYJNEGO  
BIURO EKSPERTYZ SĄDOWYCH I RZECZOZNAWCZYCH  
DOCHODZENIE ODSZKODOWAŃ  
ODKUP ODSZKODOWAŃ**

ul. Św. Rocha 31 lok. 111, 15-879 Białystok, mobile: 608 444 186  
biuro@rzeczoznawcabialystok.pl, www.rzeczoznawcabialystok.pl



**Wycena numer: 23/75/21/K-ekonomiczno-techni**

z dnia: 2021/03/11

Wykonawca wyceny : Biegły Rzecznawca Piotr Maksimowicz

Właściciel: Urząd Marszałkowski Województwa Podlaskiego NIP: 542-25-42-016

Adres: ul. Kardynała Stefana Wyszyńskiego 1, 15-888 Białystok

**DANE IDENTYFIKACYJNE POJAZDU (\*)**

Dane: [O] III-2021

Marka:	OPEL	Model pojazdu:	Astra Classic III MR`10	
Wersja:		Nr rejestracyjny:	BI2611L	Rok prod.: 2011
Rodzaj pojazdu:	Samochód osobowy			VIN: W0L0AHL48C2003641
Data pierwszej rejestracji	2011/10/03			
Wskazanie drogomierza	256358 km			
Okres eksploatacji pojazdu (11/10/03-21/03/11)	113 mies.			
Dop. masa całkow.	1670 kg			
Rodzaj nadwozia	hatchback 5 drzwiowy			
Oznaczenie silnika	Z16XER			
Jednostka napędowa	z zapłonem iskrowym (wtrysk)			
Pojemność / Moc silnika	1598 ccm / 85kW (116KM)			
Liczba cylindrów / Układ cylindrów / Liczba zaworów	4 / rzędowy / 16			
Rodzaj skrzyni biegów	manualna			
Rodzaj napędu	przedni (4x2)			

Wartość rynkowa brutto wyżej zidentyfikowanego pojazdu, określona na dzień wykonania opinii wynosi:

**9800 PLN w tym VAT (23,0%) 1832,52 PLN**

**ZAŁĄCZNIKI**

- 1 Wycena wartości - druk podstawowy
- 2 Wycena wartości - arkusz kontrolny
- 3 Dokumentacja fotograficzna

Wydając niniejszą opinię Rzecznawca zastrzega, iż nie bierze odpowiedzialności za wady ukryte przedmiotu oceny. Zabrania się wybiórczego cytowania i kopiowania Wyceny.

**Piotr Maksimowicz,**  
Biegły Rzecznawca Samochodowy  
z zakresu Techniki Samochodowej,  
Wyceny Wartości oraz Kosztów i Jakości Napraw  
Samochodowych. Wyceny Maszyn i Urządzeń.





Wykonawca wyceny : Biegły Rzeczoznawca Piotr Maksimowicz

Właściciel: Urząd Marszałkowski Województwa Podlaskiego NIP: 542-25-42-016

Adres: ul. Kardynała Stefana Wyszyńskiego 1, 15-888 Białystok

**DANE IDENTYFIKACYJNE POJAZDU (\*)**

Dane: [O] III-2021

Marka:	OPEL	Model pojazdu:	Astra Classic III MR`10	Rok prod.:	2011
Wersja:		Nr rejestracyjny:	BI2611L	VIN:	W0L0AHL48C2003641
Rodzaj pojazdu:	Samochód osobowy				
Data pierwszej rejestracji	2011/10/03				
Wskazanie drogomierza	256358 km				
Okres eksploatacji pojazdu (11/10/03-21/03/11)	113 mies.				
Dop. masa całk.	1670 kg				
Rodzaj nadwozia	hatchback 5 drzwiowy				
Oznaczenie silnika	Z16XER				
Jednostka napędowa	z zapłonem iskrowym (wtrysk)				
Pojemność / Moc silnika	1598 ccm / 85kW (116KM)				
Liczba cylindrów / Układ cylindrów / Liczba zaworów	4 / rzędowy / 16				
Rodzaj skrzyni biegów	manualna				
Rodzaj napędu	przedni (4x2)				

**WYPOSAŻENIE STANDARDOWE**

L.p.	Nazwa elementu wyposażenia	L.p.	Nazwa elementu wyposażenia
1	ABS - system zapobiegający blokowaniu kół	11	Przygotowanie do montażu radia
2	Antena radiowa	12	Roleta do bagażnika
3	Filtr p/pyłkowy	13	Szyby przednie regulowane elektrycznie
4	Fotel kierowcy z regulacją wysokości	14	Tarcze kół stalowe 15"
5	Głośniki 6 szt.	15	Wspomaganie układu kierowniczego
6	Gniazdo 12V	16	Wykończenie wnętrza Chrome matt
7	Kolumna kierownicy regulowana	17	Wyświetlacz wielofunkcyjny
8	Poduszka powietrzna kierowcy	18	Zamek centralny zdalnie sterowany
9	Poduszka powietrzna pasażera	19	Zestaw naprawczy opon
10	Poduszki powietrzne boczne przednie		

**WYPOSAŻENIE DODATKOWE**

L.p.	Nazwa elementu wyposażenia	Wartość [PLN]
1	Kierownica pokryta skórą ze sterowaniem radiem w kierownicy	42
2	Klimatyzacja	1 017
3	Komputer pokładowy	76
4	Radioodtwarzacz CD30	170

**KOREKTY**

WARTOŚĆ BAZOWA BRUTTO (118 mies.)	12 800 PLN
KOREKTA ZA WYPOSAŻENIE DODATKOWE	1 305 PLN
<i>Wyposażenie pojazdu powoduje powiększenie wartości pojazdu, gdy jest wyposażeniem ponadstandardowym oraz jest sprawne, czyli zdolne do spełnienia swojej funkcji. Wielkość korekty wartości bazowej, związanej z wyposażeniem dodatkowym pojazdu została określona na podstawie udziału tego wyposażenia w wartości standardowo wyposażonego nowego pojazdu z uwzględnieniem amortyzacji pojazdu i zwiększonej amortyzacji jego wyposażenia.</i>	
KOREKTA ZA PIERWSZĄ REJESTRACJĘ	407 PLN
<i>Korekta uwzględnia wpływ daty pierwszej rejestracji pojazdu (pierwszego dopuszczenia do ruchu po zakupieniu pojazdu nowego) na jego wartość. Przyjmuje się, że pojazd bazowy został zarejestrowany po raz pierwszy 2011/05/15. Pojazd wyceniany został zarejestrowany 5 miesięcy później, zatem jego okres eksploatacji jest krótszy od okresu eksploatacji pojazdu bazowego i stąd wynika dodatnia korekta wartości.</i>	
KOREKTA ZA PRZEBIEG	- 2 983 PLN
<i>Korekta uwzględnia wpływ przebiegu pojazdu na jego wartość. Wartość bazowa (skorygowana o wpływ pierwszej rejestracji) została określona dla przebiegu normatywnego 153 600 km. Zweryfikowany przebieg wycenianego pojazdu jest większy od normatywnego o 102 758 km. Powoduje to zastosowanie korekty wartości w wysokości -20,55%.</i>	
KOREKTY RÓŻNE	- 1 728 PLN



W tym:	[%]	Wart. [PLN]
Stan utrzymania i dbałość o pojazd	-5,0	- 576
<p><i>Stan utrzymania i dbałość o pojazd mogą mieć wpływ na wartość rynkową pojazdu w przypadku, gdy stan wycenianego pojazdu istotnie odbiega od dobrego, odpowiedniego dla danego okresu eksploatacji i przebiegu. Stwierdzony ponadprzeciętnie dobry stan świadczący o wyjątkowej dbałości o pojazd może stanowić podstawę korekty dodatniej wartości, stan gorszy od typowego dobrego - podstawę do korekty ujemnej.</i></p> <p><i>W pojeździe stwierdzono: zabrudzenie tapicerki siedzeń nadwozia, liczne zarysowania powłoki lakierowej nadwozia.</i></p>		
Szczególny charakter eksploatacji	-10,0	-1 152
<p><i>Negatywny wpływ na wartość rynkową może mieć używanie pojazdu w nietypowych warunkach, jak też w nietypowy sposób, np.: do nauki jazdy, do jazd sportowych i testowych, samochodu osobowego do celów zarobkowych, częsta jazda z przyczepą przez samochód osobowy lub terenowy, itp. Wielkość tej korekty szacuje się w zależności od intensywności i okresu eksploatacji pojazdu w szczególny sposób.</i></p> <p><i>Pojazd użytkowany w celach służbowych.</i></p>		

**Wartość rynkowa brutto wyżej zidentyfikowanego pojazdu, określona na dzień wykonania opinii wynosi:**

**9800 PLN**

(słownie: dziewięć tysięcy osiemset złotych)

**w tym VAT (23,0%) 1832,52 PLN**

**Wartość określono na podstawie:**

- notowań wartości rynkowych ustalonych przez wykonawcę opinii,
- korekt mających wpływ na wartość pojazdu.



**ARKUSZ USTALENIA WARTOŚCI POJAZDU**

do wyceny nr: 23/75/21/K-ekonomiczno-techni

z dnia: 2021/03/11

Wykonawca wyceny : Biegły Rzeczoznawca Piotr Maksimowicz

Właściciel: Urząd Marszałkowski Województwa Podlaskiego NIP: 542-25-42-016

Adres: ul. Kardynała Stefana Wyszyńskiego 1, 15-888 Białystok

**DANE IDENTYFIKACYJNE POJAZDU (\*)**

Dane: [O] III-2021

Marka: OPEL Model pojazdu: Astra Classic III MR`10  
 Wersja: Nr rejestracyjny: BI2611L Rok prod.: 2011  
 Rodzaj pojazdu: Samochód osobowy  
 Wycena na podstawie pojazdu: OPEL Astra Classic III MR`10 hb5 1598 ccm 85 kW B

**USTALENIE WARTOŚCI POJAZDU****KATALOG WARTOŚCI BAZOWYCH (BRUTTO):**

rok	mies.	wart. z katal. [PLN]	wart. zadana [PLN]
2013	05	15700	15700
2012	05	14100	14100
2011	05	12800	12800
2010	05	11650	11650

WARTOŚĆ BAZOWA BRUTTO (118 mies.) ..... **12 800 PLN**

Normatywny okres eksploatacji	118 mies.
DATA PIERWSZEJ REJESTRACJI (rok/mies/dn)	2011/10/03
Rzeczywisty okres eksploatacji	113 mies.
KOREKTA ZA PIERWSZĄ REJESTRACJĘ	407 PLN po korekcie: 13 207 PLN

**LISTA WYPOSAŻENIA:**

Lista wyposażenia na podstawie informacji z bazy danych na okres: 2010.10-2011.02

**WYPOSAŻENIE DODATKOWE:**

L.p.	Nazwa elementu wyposażenia	wta	data zam.	wpa	[%]	Wsp.	Wart. [PLN]
1	Kierownica pokryta skórą ze sterowaniem radiem w kierownicy	1,00			0,97	0,33	42
2	Klimatyzacja	0,25			9,25	0,83	1 017
3	Komputer pokładowy	1,00			1,75	0,33	76
4	Radioodtwarzacz CD30	1,00			3,89	0,33	170

KOREKTA ZA WYPOSAŻENIE DODATKOWE ..... **1 305 PLN**  
 KOREKTA ZA WYPOSAŻENIE ..... **1 305 PLN po korekcie: 14 512 PLN**

Przebieg normatywny	153 600 km
Przebieg rzeczywisty odczytany	256 358 km
KOREKTA ZA PRZEBIEG	- 2 983 PLN po korekcie: 11 529 PLN

**ZASTOSOWANE KOREKTY RÓŻNE:**

Opis korekty	[%]	Wart. [PLN]
Stan utrzymania i dbałość o pojazd	-5,0	- 576
Szczególny charakter eksploatacji	-10,0	-1 152
KOREKTY RÓŻNE		- 1 728 PLN po korekcie: 9 801 PLN
WARTOŚĆ RYNKOWA BRUTTO PO ZAOKRĄGLENIU		9 800 PLN





# DOKUMENTACJA FOTOGRAFICZNA

do wyceny nr: 23/75/21/K-ekonomiczno-techni

z dnia: 2021/03/11

## DANE IDENTYFIKACYJNE POJAZDU (\*)

Dane: [O] III-2021

Marka: OPEL

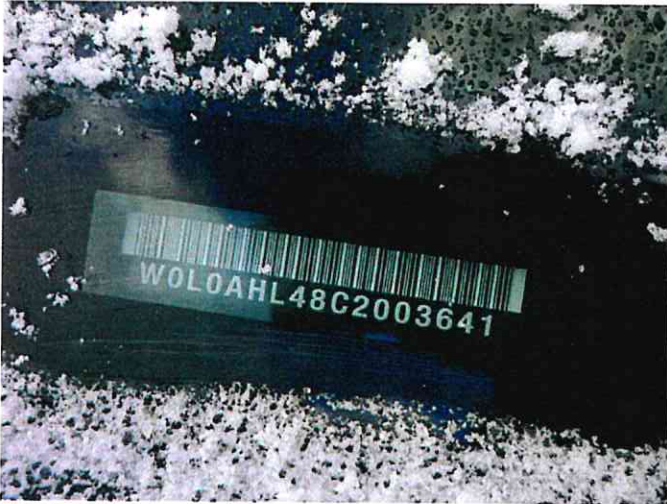
Model pojazdu: Astra Classic III MR`10

Wersja:

Nr rejestracyjny: BI2611L

Rok prod.: 2011

Rodzaj pojazdu: Samochód osobowy



1 (11)



1 (8)



1 (9)



1 (18)



1 (19)



1 (16)





1 (3)



1 (4)



1 (6)



1 (7)



1 (10)

