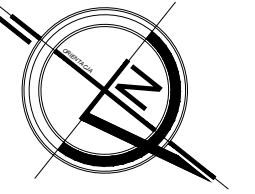
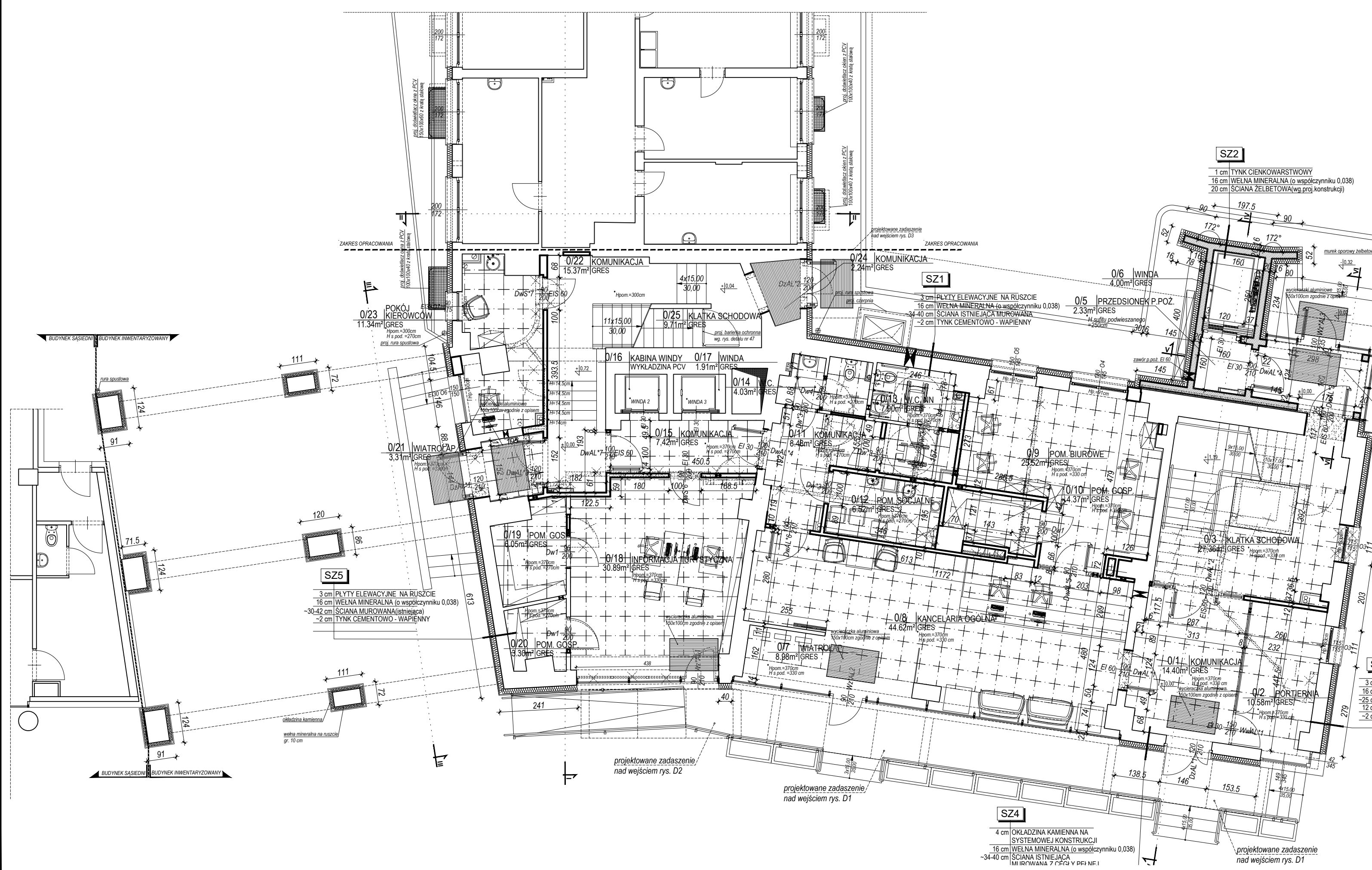


rzut parteru

skala 1:100



Parter			
0/1	KOMUNIKACJA	GRES	14,40
0/2	PORTIERNIA	GRES	10,58
0/3	KŁATKA SCHODOWA	GRES	27,36
0/4	KOMUNIKACJA	GRES	6,40
0/5	PRZEDSIONEK P. POŻ.	GRES	2,33
0/6	WINDA	GRES	4,00
0/7	WIATROLAP	GRES	8,98
0/8	KANCELARIA OGÓLNA	GRES	44,62
0/9	POM. BIUROWE	GRES	25,52
0/10	POM. GOSPODARCZE	GRES	4,37
0/11	KOMUNIKACJA	GRES	8,48
0/12	POM. SOCJALNE	GRES	6,52
0/13	W.C. NN	GRES	7,9
0/14	W.C.	GRES	4,03
0/15	KOMUNIKACJA	GRES	7,42
0/16	KANBINA WINDY	WYKŁADZINA PCV	
0/17	KABINA WINDY	GRES	1,91
0/18	INFORMACJA TURYSTYCZNA	GRES	30,89
0/19	POM. GOSPODARCZE	GRES	6,05
0/20	POM. GOSPODARCZE	GRES	3,3
0/21	WIATROLAP	GRES	3,31
0/22	KOMUNIKACJA	GRES	15,37
0/23	POKÓJ KIEROWCY	GRES	11,34
0/24	KOMUNIKACJA	GRES	2,24
0/25	KŁATKA SCHODOWA	GRES	9,71
Razem parter			267,03
w tym:			
powierzchnia użytkowa			141,40
powierzchnia usługowa			13,72
powierzchnia ruchu			111,91



LEGENDA:

- ściany istniejące
- ściany projektowane
- elementy żelbetowe
- sufit podwieszany 60x60cm gr. 20mm krawędź "E", system montażu D-XL
- sufit podwieszany 60x60cm gr. 20mm do pom. higienicznych sanitarnych system montażu D-XL
- wyburzenia
- stolarka do demontażu

UWAGI:

1. PRZED PRYZYSTAPIeniem DO ROBÓT Należy ZAPOZNAĆ SIĘ Z DOKUMENTACJĄ BRANŻOWĄ ORAZ SPRAWDZIĆ WYMIARY NA BUDOWIE.
2. PRZEBIECIA W STROPACH I ŚCIANACH WYKONAĆ W TRAKCIE MONTAŻU INSTALACJI WEWNĘTRZNYCH ZGODNIE Z DOKUMENTACJĄ BRANŻOWĄ.
3. W POSADZKACH W MIEJSCU INSTALACJI KRATEK ŚCIEKOWYCH WYKONAĆ SPADKI 2% W KIERUNKU KRATKI.
4. PIĘTRO BUDYNKU NIE ZAWIERA POMIESZCZENI, W KTÓRYCH MOŻE PRZEBYWAĆ JEDNOCZESNIE WIĘCEJ NIŻ 50 OSÓB.
5. Należy STOSOWAĆ WYROBY BUDOWLANE DOPUSZCZONE DO OBROTU I POWSZECHNEGO STOSOWANIA W BUDOWNICTWIE:
 - a) WYROBY BUDOWLANE, DLA KTÓRYCH WYDANO CERTYFIKAT NA ZNAK BEZPIECZEŃSTWA, WYKAZUJĄCY, ŻE ZAPEWNIŁO ZGODNOŚĆ Z Kryteriami Technicznymi Określonymi na podstawie Polskich Norm, Aprobat Technicznych oraz Właściwych Przepisów i Dokumentów Techn. (Wyroby Podlegające Tej Cert.)
 - b) WYROBY BUDOWLANE, DLA KTÓRYCH DOKONANO OCENY ZGODNOŚCI I WYDANO CERTYFIKAT ZGODNOŚCI LUB DEKLARACJĘ ZGODNOŚCI Z POLSKĄ NORMĄ LUB APROBATĄ TECHNICZNĄ (WYROBY NIE OBJĘTE CERTYFIKACJĄ J.W.).
6. MATERIAŁY I WYROBY STOSOWAĆ WYŁĄCZNIE ZGODNIE Z ICH PRZEZNACZENIEM, APROBATĄ TECHNICZNĄ LUB DEKLARACJĄ ZGODNOŚCI, ZALECENIAMI PRODUCENTA I INSTRUKCJĄ STOSOWANIA.

Nazwa rysunku	RZUT PARTERU	Skala:	1:100	Data	28.02.2018
Objekt	Zespół budynków: budynek biurowy	Branża:	ARCH.	Nr rys.	8
Adres budowy	15-097 Białystok, ul. Marii Skłodowskiej-Curie 14	Faza:	część dz.nr 1252/5, 1252/7, obręb 11 Śródmieście	PROJEKT WYKONAWCZY	
Inwestor	Województwo Podlaskie 15-888 Białystok, ul. Kardynała Stefana Wyszyńskiego 1				
Projektant architektura	mgr inż. arch. Mariusz Stepaniuk	BL-PdOKK/70/2005			
Sprawdzający architektura	mgr inż. arch. Dariusz Ciborowski	13/PDOKK/2013			
Współpraca architektura	mgr inż. arch. Aneta Brzóska				