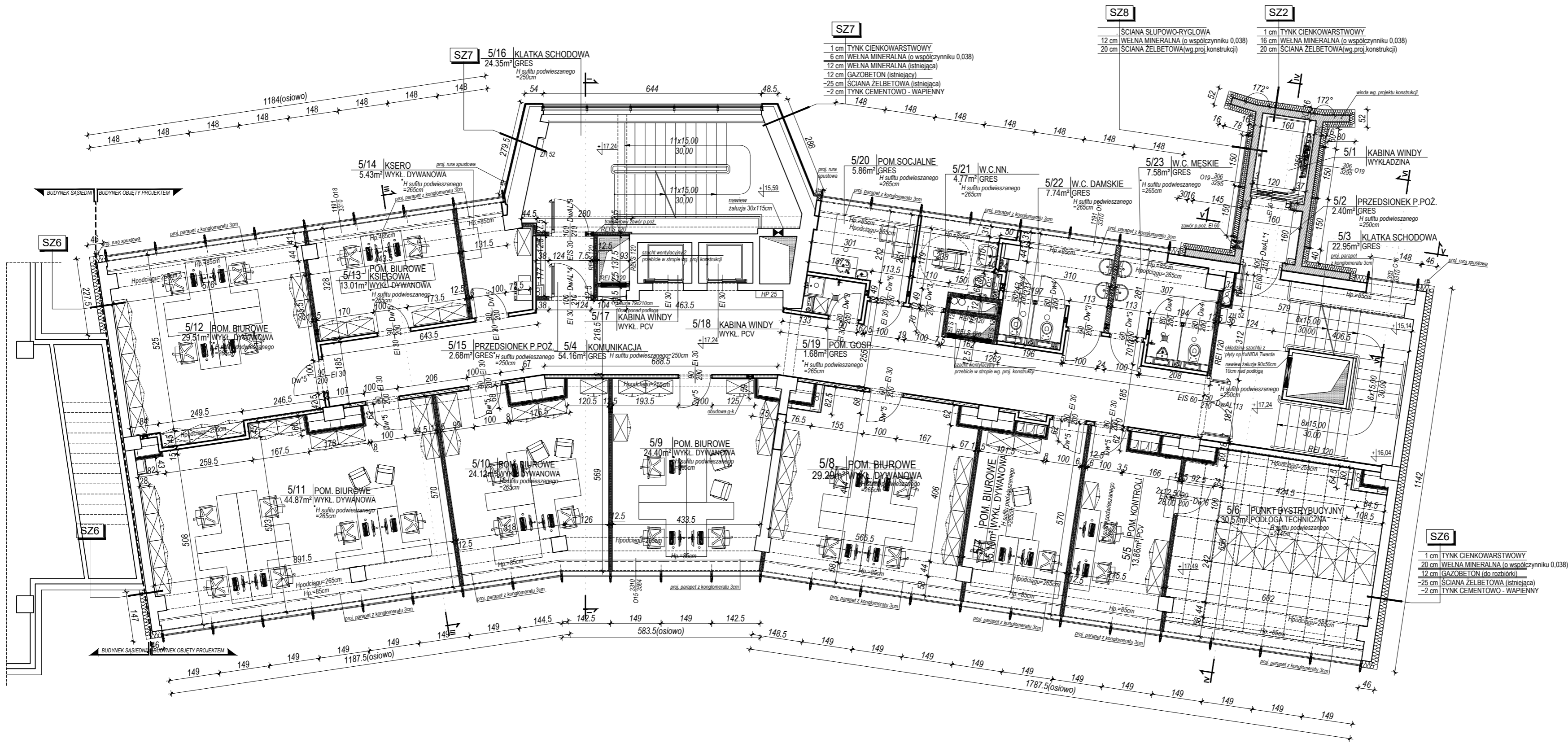
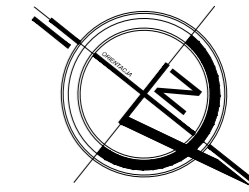


rzut V-go piętra

skala 1:100



- LEGENDA:**
- ściany istniejące
 - elementy wylewane żelbetowe
 - ściany projektowane murowane
 - ściany projektowane z g-k

- UWAGI:**
1. PRZED PRZYSTĄPIENIEM DO ROBÓT NALEŻY ZAPOZNAĆ SIĘ Z DOKUMENTACJĄ BRANŻOWĄ ORAZ SPRAWDZIĆ WYMIARY NA BUDOWIE.
 2. PRZEBCIECIA W STOPACH I ŚCIANACH WYKONAĆ W TRAKCIE MONTAŻU INSTALACJI WEWNĘTRZNYCH ZGODNIE Z DOKUMENTACJĄ BRANŻOWĄ.
 3. W POSADZKACH W MIEJSCU INSTALACJI KRATEK ŚCIEKOWYCH WYKONAĆ SPADKI 2% W KIERUNKU KRATKI.
 4. PIĘTRO BUDYNKU NIE ZAWIERA POMIESZCZEŃ, W KTÓRYCH MOŻE PRZEBYWAĆ JEDNOCZEŚNIE WIĘCEJ NIŻ 50 OSÓB.
 5. NALEŻY STOSOWAĆ WYROBY BUDOWLANE DOPUSZCZONE DO OBROTU I POWSZECHNEGO STOSOWANIA W BUDOWNICTWIE:
 - a) WYROBY BUDOWLANE, DLA KTÓRYCH WYDANO CERTYFIKAT NA ZNAK BEZPIECZEŃSTWA, WYKAZUJĄCY, ŻE ZAPEWNIŁO ZGODNOŚĆ Z KRYTERIAMI TECHNICZNYMI OKREŚLONYMI NA PODSTAWIE POLSKICH NORM, APROBAT TECHNICZNYCH ORAZ WŁAŚCIWYCH PRZEPISÓW I DOKUMENTÓW TECHN.- (WYROBY PODLEGAJĄCE TEJ CERT.)
 - b) WYROBY BUDOWLANE, DLA KTÓRYCH DOKONANO OCENY ZGODNOŚCI I WYDANO CERTYFIKAT ZGODNOŚCI LUB DEKLARACJĘ ZGODNOŚCI Z POLSKĄ NORMĄ LUB APROBATĄ TECHNICZNĄ (WYROBY NIE OBJĘTE CERTYFIKACJĄ, w.w.).
 6. MATERIAŁY I WYROBY STOSOWAĆ WYŁĄCZNIE ZGODNIE Z ICH PRZEZNACZENIEM, APROBATĄ TECHNICZNĄ LUB DEKLARACJĄ ZGODNOŚCI, ZALECENIAMI PRODUCENTA I INSTRUKCJI STOSOWANIA.

Nazwa rysunku	RZUT V-go PIĘTRA	Skala:	1:100	Data:	15.11.2021
Objekt	Zespół budynków: biurowy	Branża:	ARCH.	Nr rys.	13Z
Adres budowy	15-097 Białystok, ul. Marii Skłodowskiej-Curie 14	Faza:	PROJEKT WYKONAWCZY		
Adres budowy	część dz.nr 1252/5, 1252/7, obręb 11 Śródmieście				
Investor	Województwo Podlaskie 15-888 Białystok, ul. Kardynała Stefana Wyszyńskiego 1				
Projektant architektura	mgr inż. arch. Mariusz Stepaniuk	BL-PdOKK/70/2005			
Współpraca architektura	mgr inż. arch. Milena Koziejko				