



**INSTYTUT
RZECZOZNAWSTWA MOTORYZACYJNEGO**
**BIURO BIEGŁYCH SKARBOWYCH
EKSPERTYZY SĄDOWE I RZECZOZNAWCZE**



ul. Młynowa 46 lok U4 B, 15-404 Białystok
biuro@tbekspert.pl, www.tbekspert.pl, mobile: 608 444 186

Wycena numer: 60/36/22/K-ekonomiczno-techni

z dnia: 2022/05/16

Wykonawca wyceny : Biegły Rzecznawca Piotr Maksimowicz

Właściciel: Urząd Marszałkowski Województwa Podlaskiego NIP: 542-25-42-016

Adres: ul. Kardynała Stefana Wyszyńskiego 1, 15-888 Białystok

DANE IDENTYFIKACYJNE POJAZDU (*)

Dane: [T] V-2022

Marka: PEUGEOT

Rok produkcji: 2011

Model: 5008 MR`10

Wersja: Trendy 120

Nr rejestracyjny: BI4726L

Rodzaj pojazdu: Samochód terenowy

VIN: VF30A5FS0BS143337

Data pierwszej rejestracji	2011/11/24
Wskazanie drogomierza	222802 km
Okres eksploatacji pojazdu (11/11/24-22/05/16)	126 mies.
Oznaczenie typu	X71/X72
Dop. masa całkow.	2000 kg
Rodzaj nadwozia	kombi (uniwersalne) 5 drzwiowe 5 osobowe
Konstrukcja	samonośna
Jednostka napędowa	z zapłonem iskrowym (wtrysk)
Pojemność / Moc silnika	1598 ccm / 88kW (120KM)
Liczba cylindrów / Układ cylindrów / Liczba zaworów	4 / rzędowy / 16
Rodzaj skrzyni biegów	manualna
Rodzaj napędu	przedni (4x2)

Wartość rynkowa brutto wyżej zidentyfikowanego pojazdu, określona na dzień wykonania opinii wynosi:

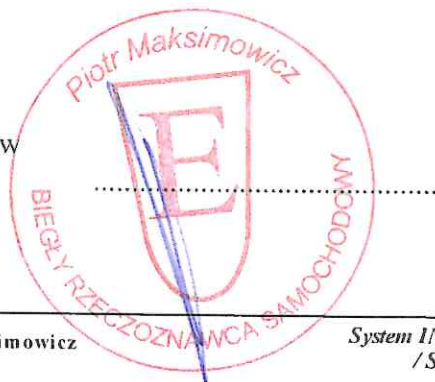
14300 PLN w tym VAT (23,0%) **2673,98 PLN**

ZAŁĄCZNIKI

- 1 Wycena wartości - druk podstawowy
- 2 Wycena wartości - arkusz kontrolny
- 3 Dokumentacja fotograficzna

Wydając niniejszą opinię Rzecznawca zastrzega, iż nie bierze odpowiedzialności za wady ukryte przedmiotu oceny. Zabrania się wybiórczego cytowania i kopiowania Wyceny.

Piotr Maksimowicz,
Biegły Rzecznawca Samochodowy
z zakresu Techniki Samochodowej,
Wyceny Wartości oraz Kosztów i Jakości Napraw
Samochodowych. Wyceny Maszyn i Urządzeń.



Wykonawca wyceny : Biegły Rzeczoznawca Piotr Maksimowicz

Właściciel: Urząd Marszałkowski Województwa Podlaskiego NIP: 542-25-42-016

Adres: ul. Kardynała Stefana Wyszyńskiego 1, 15-888 Białystok

DANE IDENTYFIKACYJNE POJAZDU (*)

Dane: [T] V-2022

Marka: PEUGEOT

Rok produkcji: 2011

Model: 5008 MR`10

Wersja: Trendy 120

Nr rejestracyjny: BI4726L

Rodzaj pojazdu: Samochód terenowy

VIN: VF30A5FS0BS143337

Data pierwszej rejestracji	2011/11/24
Wskazanie drogomierza	222802 km
Okres eksploatacji pojazdu (11/11/24-22/05/16)	126 mies.
Oznaczenie typu	X71/X72
Dop. masa całkowita	2000 kg
Rodzaj nadwozia	kombi (uniwersalne) 5 drzwiowe 5 osobowe
Konstrukcja	samonośna
Jednostka napędowa	z zapłonem iskrowym (wtrysk)
Pojemność / Moc silnika	1598 ccm / 88kW (120KM)
Liczba cylindrów / Układ cylindrów / Liczba zaworów	4 / rzędowy / 16
Rodzaj skrzyni biegów	manualna
Rodzaj napędu	przedni (4x2)

WYPOSAŻENIE STANDARDOWE

L.p.	Nazwa elementu wyposażenia	L.p.	Nazwa elementu wyposażenia
1	ABS + system wspomagania nagłego hamowania	17	Poduszka powietrzna pasażera z możliwością odłączenia
2	Fotel kierowcy z regulacją wysokości	18	Poduszki powietrzne boczne przednie
3	Fotele w II rzędzie 3 szt.	19	Radioodtwarzacz CD + MP3
4	Gniazdo 12V	20	Sterowanie radiem w kierownicy
5	Gniazdo 12V w bagażniku	21	Sygnalizacja niezapiętych pasów przednich i tylnych
6	Immobilizer	22	System dystrybucji siły hamowania elektroniczny EBD
7	Klimatyzacja	23	System elektronicznej kontroli toru jazdy ESP
8	Kolumna kierownicy regulowana	24	System Hill Holder
9	Koło zapasowe dojazdowe	25	System kontroli trakcji
10	Komputer pokładowy	26	System p/poślizgowy przy przyspieszaniu ASR
11	Kurtyny powietrzne boczne	27	Szyby przednie regulowane elektrycznie
12	Listwy boczne	28	Wspomaganie układu kierowniczego zmienne
13	Lusterka zewnętrzne podgrzewane i regulowane elektrycznie	29	Wyświetlacz cyfrowy
14	Lusterka zewnętrzne w kolorze nadwozia	30	Zamek centralny zdalnie sterowany
15	Nawiew powietrza na siedzenia tylne	31	Złącze "AUX"
16	Poduszka powietrzna kierowcy		

WYPOSAŻENIE DODATKOWE

L.p.	Nazwa elementu wyposażenia	Wartość [PLN]
1	+Radioodtwarzacz CD (dopłata)	34

KOREKTY

WARTOŚĆ BAZOWA BRUTTO (132 mies.)	22 850 PLN
KOREKTA ZA WYPOSAŻENIE DODATKOWE	34 PLN

Wyposażenie pojazdu powoduje powiększenie wartości pojazdu, gdy jest wyposażeniem ponadstandardowym oraz jest sprawne, czyli zdolne do spełnienia swojej funkcji. Wielkość korekty wartości bazowej, związanej z wyposażeniem dodatkowym pojazdu została określona na podstawie udziału tego wyposażenia w wartości standardowo wyposażonego nowego pojazdu z uwzględnieniem amortyzacji pojazdu i zwiększonej amortyzacji jego wyposażenia.

KOREKTA ZA PIERWSZĄ REJESTRACJĘ **667 PLN**

Korekta uwzględnia wpływ daty pierwszej rejestracji pojazdu (pierwszego dopuszczenia do ruchu po zakupieniu pojazdu nowego) na jego wartość. Przyjmuje się, że pojazd bazowy został zarejestrowany po raz pierwszy 2011/05/15. Pojazd wyceniany został zarejestrowany 6 miesięcy później, zatem jego okres eksploatacji jest krótszy od okresu eksploatacji pojazdu bazowego i stąd wynika dodatnia korekta wartości.

KOREKTA ZA PRZEBIEG **- 2 582 PLN**

Korekta uwzględnia wpływ przebiegu pojazdu na jego wartość. Wartość bazowa (skorygowana o wpływ pierwszej rejestracji) została określona dla przebiegu normatywnego 168 000 km. Zweryfikowany przebieg wycenianego pojazdu jest większy od normatywnego o 54 802 km. Powoduje to zastosowanie korekty wartości w wysokości -10,96%.

KOREKTY RÓŻNE **- 6 644 PLN**

W tym:	[%]	Wart. [PLN]
Stan utrzymania i dbałość o pojazd	-5,0	-1 048

Stan utrzymania i dbałość o pojazd mogą mieć wpływ na wartość rynkową pojazdu w przypadku, gdy stan wycenianego pojazdu istotnie odbiega od dobrego, odpowiedniego dla danego okresu eksploatacji i przebiegu. Świadczy o tym nadprzeciętnie dobry stan świadczący o wyjątkowej dbałości o pojazd może stanowić podstawę korekty dodatniej wartości, stan gorszy od typowego dobrego - podstawę do korekty ujemnej.

W pojeździe stwierdzono: zabrudzenie tapicerki siedzeń nadwozia, liczne zarysowania powłoki lakierowej nadwozia, ślady korozji na elementach poszycia nadwozia.

Szczególny charakter eksploatacji	-10,0	-2 096
-----------------------------------	-------	--------

Negatywny wpływ na wartość rynkową może mieć używanie pojazdu w nietypowych warunkach, jak też w nietypowy sposób, np.: do nauki jazdy, do jazd sportowych i testowych, samochodu osobowego do celów zarobkowych, częsta jazda z przyczepą przez samochód osobowy lub terenowy, itp. Wielkość tej korekty szacuje się w zależności od intensywności i okresu eksploatacji pojazdu w szczególny sposób.

Pojazd użytkowany w celach służbowych.

Konieczne naprawy pojazdu	-16,7	-3 500
---------------------------	-------	--------

Konieczność wykonania naprawy wycenianego pojazdu jest podstawą do obniżenia jego wartości w stosunku do wartości pojazdu sprawnego. O wielkości korekty decyduje koszt naprawy przywracającej pojazd do stanu technicznego odpowiedniego do okresu użytkowania pojazdu, jego przebiegu i ogólnego stanu technicznego.

Wymiana zderzaka przedniego.

Naprawa boku pojazdu.

Wartość rynkowa brutto wyżej zidentyfikowanego pojazdu, określona na dzień wykonania opinii wynosi:

14300 PLN

(słownie: czternaście tysięcy trzysta złotych)

w tym VAT (23,0%) 2673,98 PLN

Wartość określono na podstawie:

- notowań wartości rynkowych ustalonych przez wykonawcę opinii,
- korekt mających wpływ na wartość pojazdu.

ARKUSZ USTALENIA WARTOŚCI POJAZDU

do wyceny nr: 60/36/22/K-ekonomiczno-techni

z dnia: 2022/05/16

Wykonawca wyceny : Biegły Rzeczoznawca Piotr Maksimowicz

Właściciel: Urząd Marszałkowski Województwa Podlaskiego NIP: 542-25-42-016

Adres: ul. Kardynała Stefana Wyszyńskiego 1, 15-888 Białystok

DANE IDENTYFIKACYJNE POJAZDU (*)

Dane: [T] V-2022

Marka: PEUGEOT

Rok produkcji: 2011

Model: 5008 MR`10

Wersja: Trendy 120

Nr rejestracyjny: BI4726L

Rodzaj pojazdu: Samochód terenowy

Wycena na podstawie pojazdu: PEUGEOT 5008 MR`10 Trendy 120 kb5/5 1598 ccm 88 kW B

USTALENIE WARTOŚCI POJAZDU**KATALOG WARTOŚCI BAZOWYCH (BRUTTO):**

rok	mies.	wart. z katal. [PLN]	wart. zadana [PLN]
2011	05	22850	22850
2010	05	21250	21250
2009	05	19750	19750
WARTOŚĆ BAZOWA BRUTTO (132 mies.)			22 850 PLN

Normatywny okres eksploatacji	132 mies.
DATA PIERWSZEJ REJESTRACJI (rok/mies/dn)	2011/11/24
Rzeczywisty okres eksploatacji	126 mies.
KOREKTA ZA PIERWSZĄ REJESTRACJĘ	667 PLN po korekcie: 23 517 PLN

LISTA WYPOSAŻENIA:

Lista wyposażenia na podstawie informacji z bazy danych na okres: 2010.12-2011.05

WYPOSAŻENIE DODATKOWE:

L.p.	Nazwa elementu wyposażenia	wta	data zam.	wpa	[%]	Wsp.	Wart. [PLN]
1	Radioodtworacz CD (doplata)	1,00			0,45	0,32	34
KOREKTA ZA WYPOSAŻENIE DODATKOWE							34 PLN
KOREKTA ZA WYPOSAŻENIE							34 PLN po korekcie: 23 551 PLN

Przebieg normatywny	168 000 km
Przebieg rzeczywisty odczytany	222 802 km
KOREKTA ZA PRZEBIEG	- 2 582 PLN po korekcie: 20 969 PLN

ZASTOSOWANE KOREKTY RÓŻNE:

Opis korekty	[%]	Wart. [PLN]
Stan utrzymania i dbałość o pojazd	-5,0	-1 048
Szczególny charakter eksploatacji	-10,0	-2 096
Konieczne naprawy pojazdu	-16,7	-3 500
KOREKTY RÓŻNE		- 6 644 PLN po korekcie: 14 325 PLN

WARTOŚĆ RYNKOWA BRUTTO PO ZAOKRĄGLENIU	14 300 PLN
----------------------------------------	------------

DOKUMENTACJA FOTOGRAFICZNA

do wyceny nr: 60/36/22/K-ekonomiczno-techni

z dnia: 2022/05/16

DANE IDENTYFIKACYJNE POJAZDU (*)

Dane: [T] V-2022

Marka: PEUGEOT

Model: 5008 MR`10

Wersja: Trendy 120

Rodzaj pojazdu: Samochód terenowy

Rok produkcji: 2011

Nr rejestracyjny: BI4726L



1 (15)



1 (1)



1 (2)



1 (3)



1 (4)



1 (24)



1 (5)



1 (6)



1 (8)



1 (9)



1 (10)



1 (11)



I (12)



I (13)



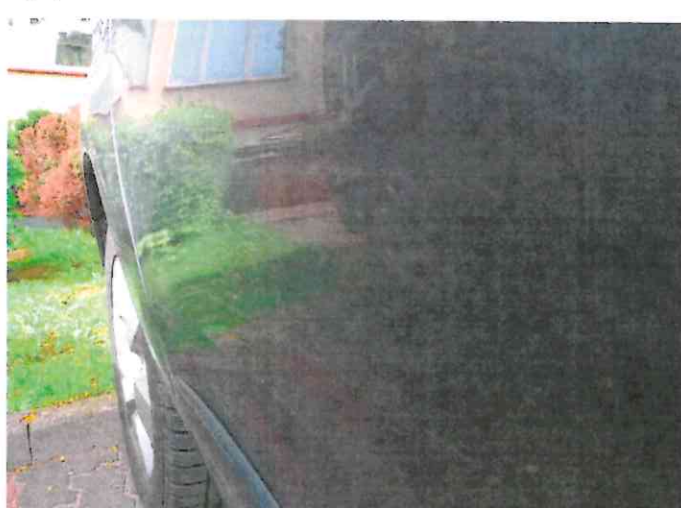
I (14)



I (16)



I (17)



I (18)



1 (19)



1 (20)



1 (21)

